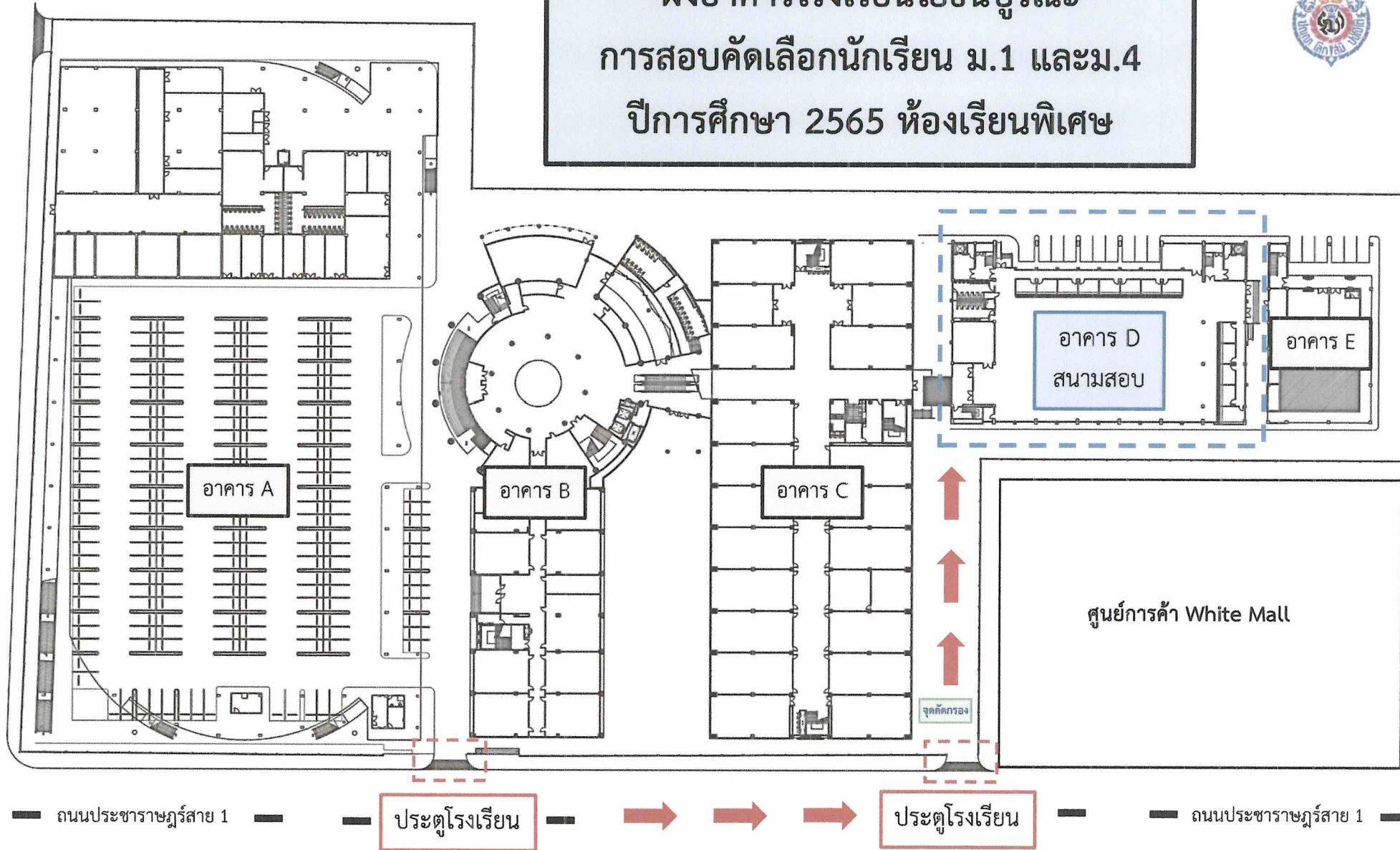




ผังอาคารโรงเรียนโยธินบูรณะ
การสอบคัดเลือกนักเรียน ม.1 และม.4
ปีการศึกษา 2565 ห้องเรียนพิเศษ

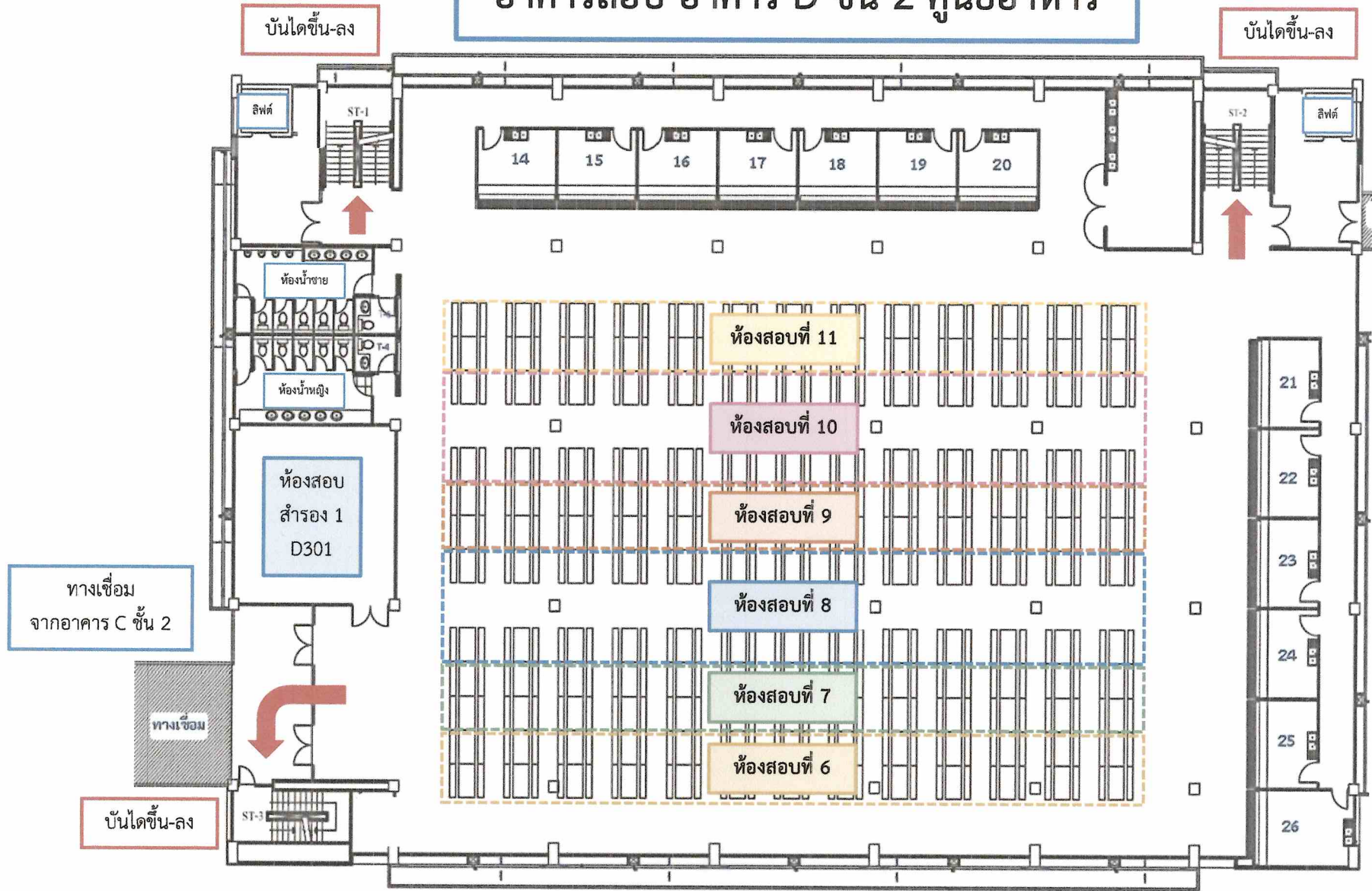


หมายเหตุ

1. อาคารที่ใช้สอบ อาคาร D
2. ให้ผู้เข้าสอบทุกคน เข้า-ออก ประตูโรงเรียนด้านศูนย์การค้า White Mall ทางเดียวเท่านั้น



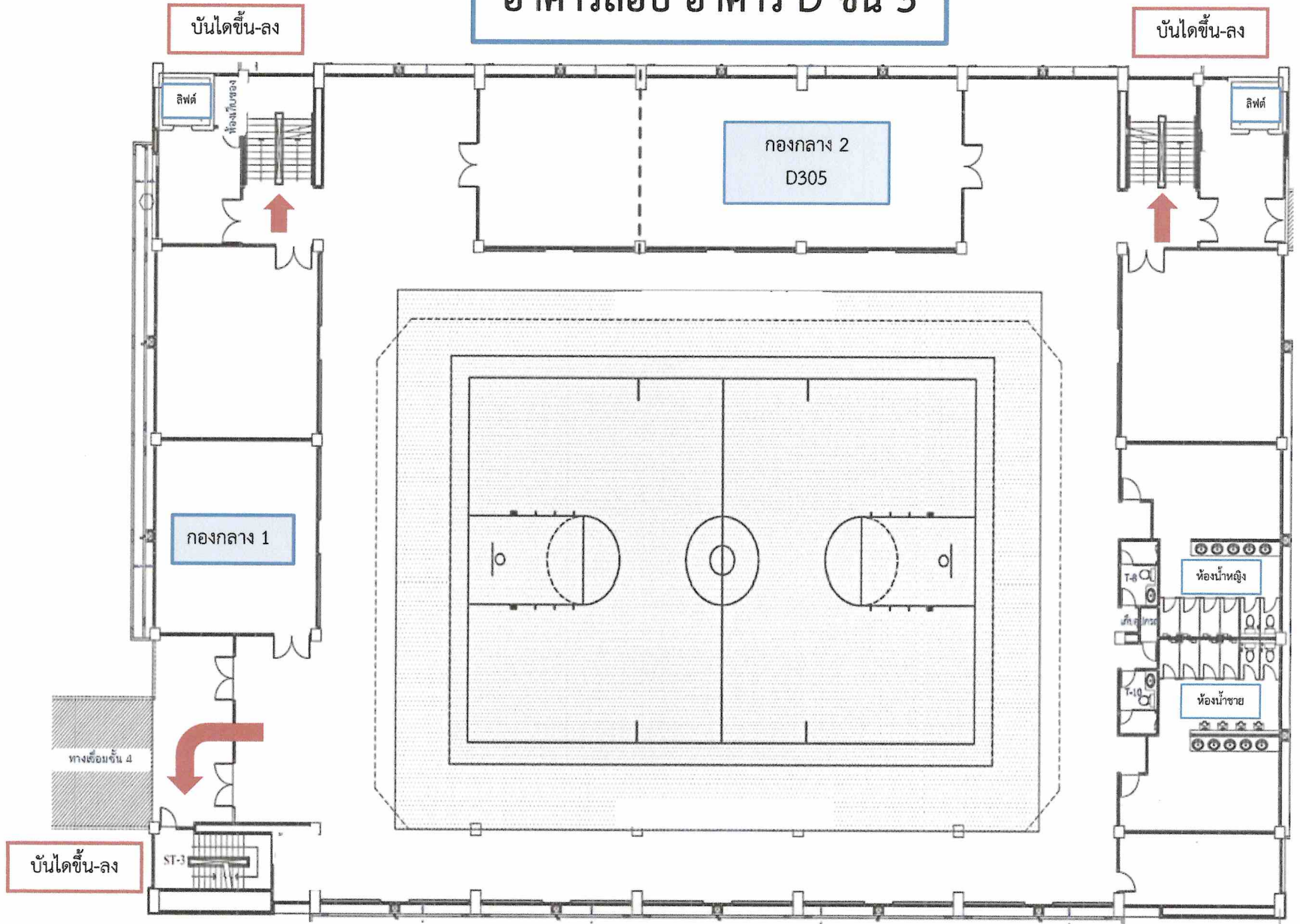
อาคารสอบ อาคาร D ชั้น 2 ศูนย์อาหาร

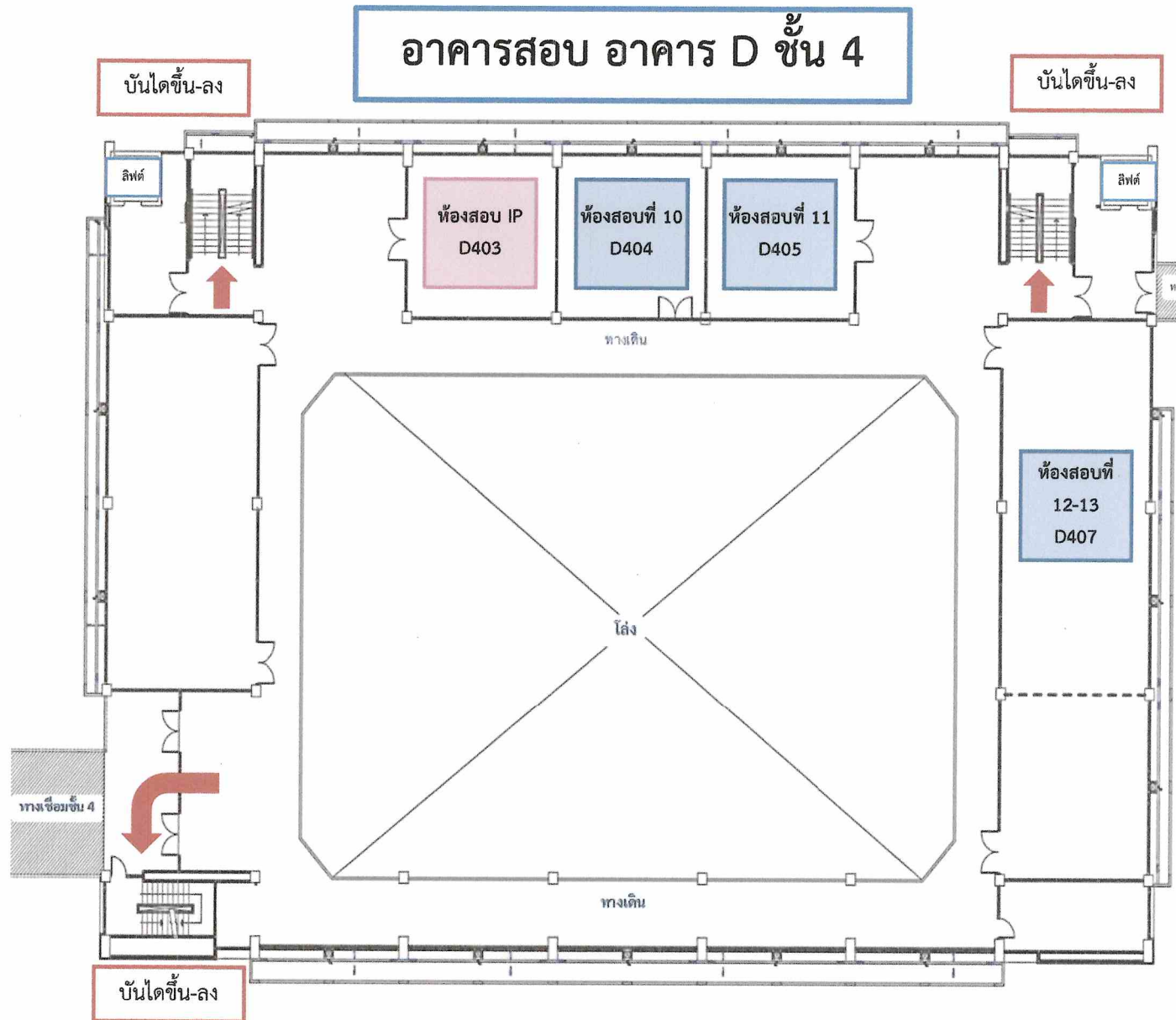


ห้องสอบคัดเลือก นักเรียนห้องเรียนพิเศษวิทยาศาสตร์-คณิตศาสตร์
ระดับชั้นมัธยมศึกษาปีที่ 1 ห้องสอบที่ 6-11



อาคารสอบ อาคาร D ชั้น 3





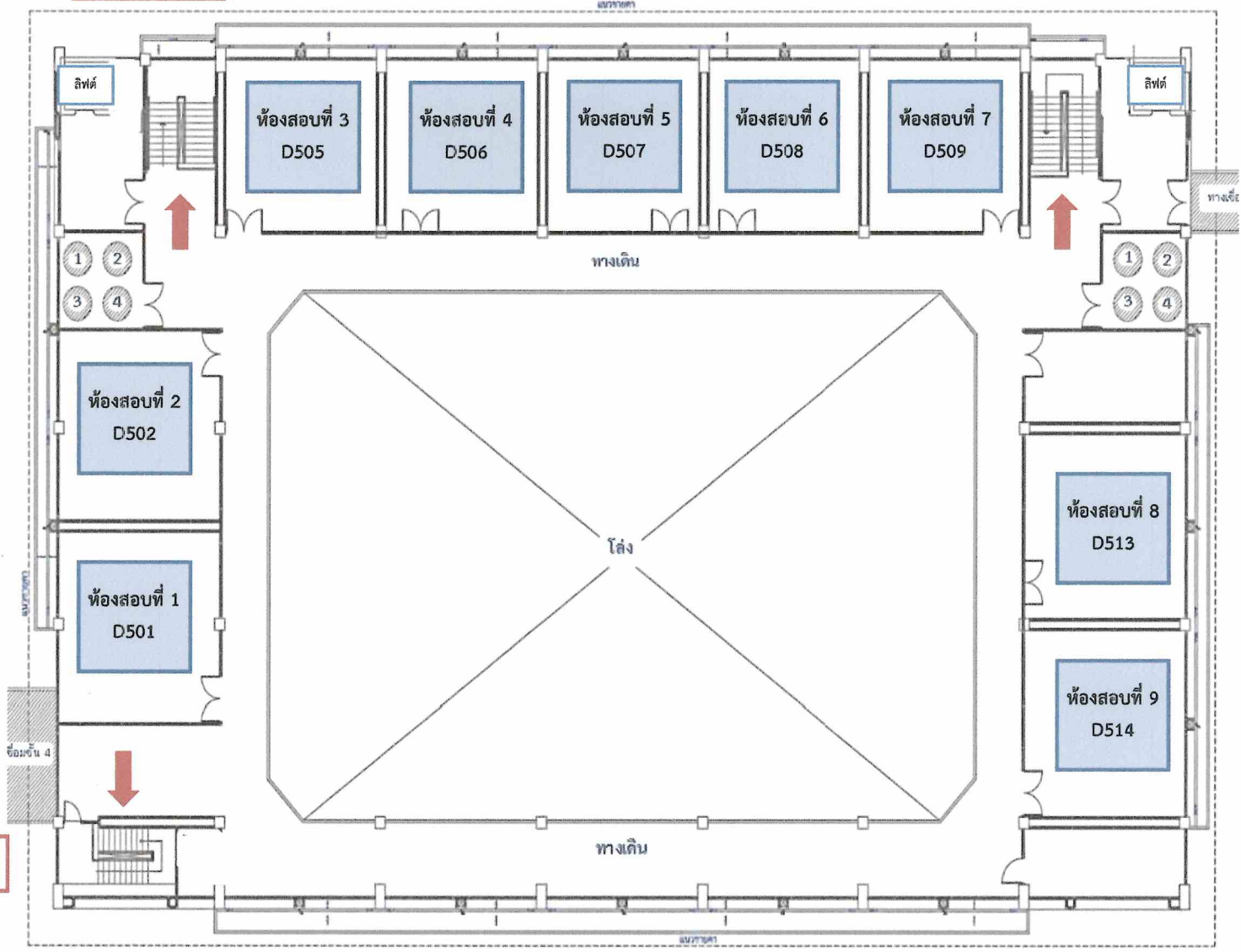
- ห้องสอบคัดเลือก นักเรียนห้องเรียนพิเศษภาษาอังกฤษ(EP) ระดับชั้นมัธยมศึกษาปีที่ 1 ห้องสอบที่ 10-13
- ห้องสอบคัดเลือก นักเรียนห้องเรียนพิเศษภาษาอังกฤษ(IP) ระดับชั้นมัธยมศึกษาปีที่ 1 (D403)



อาคาร D ชั้น 5

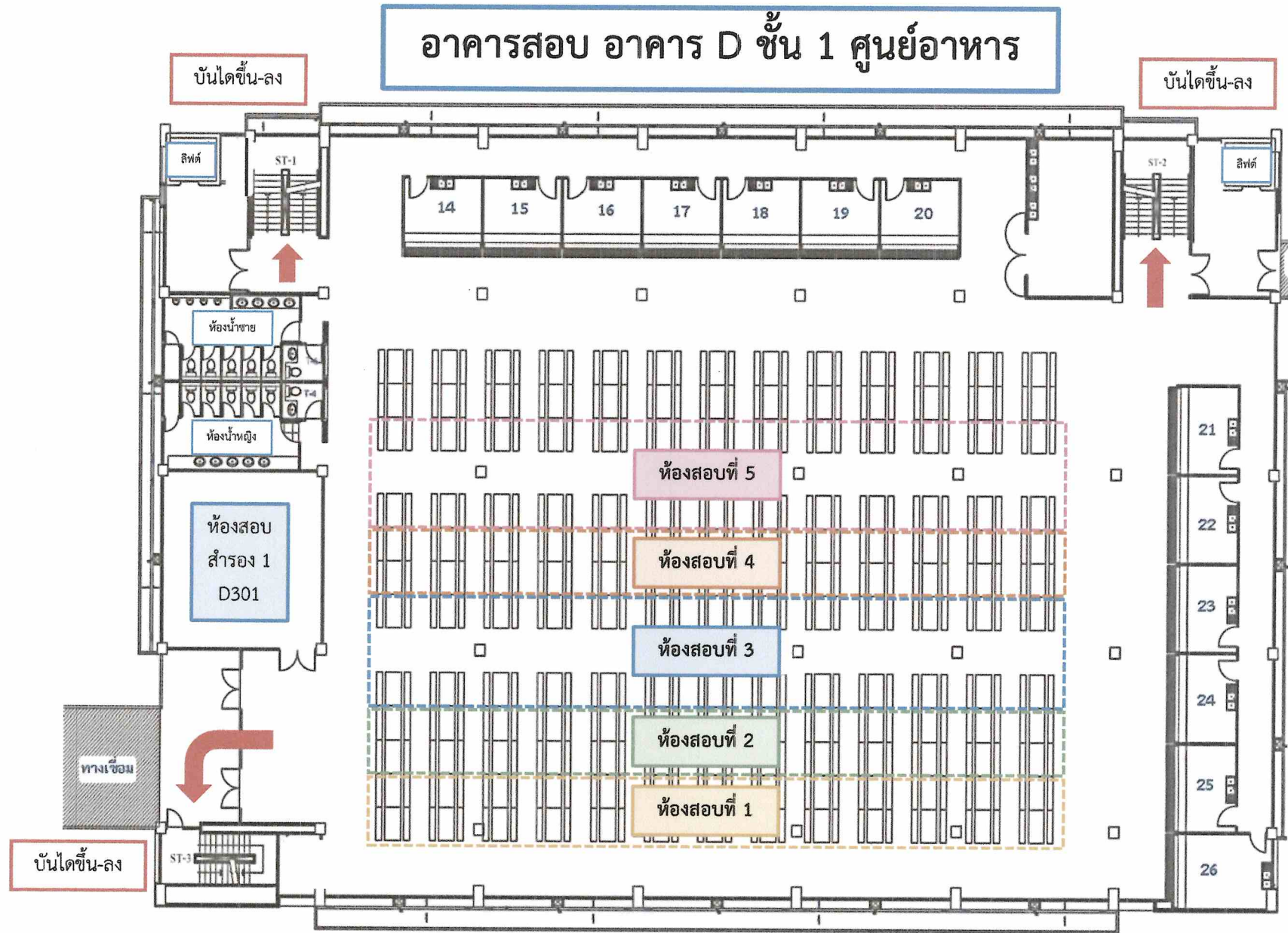
บันไดขึ้น-ลง

บันไดขึ้น-ลง

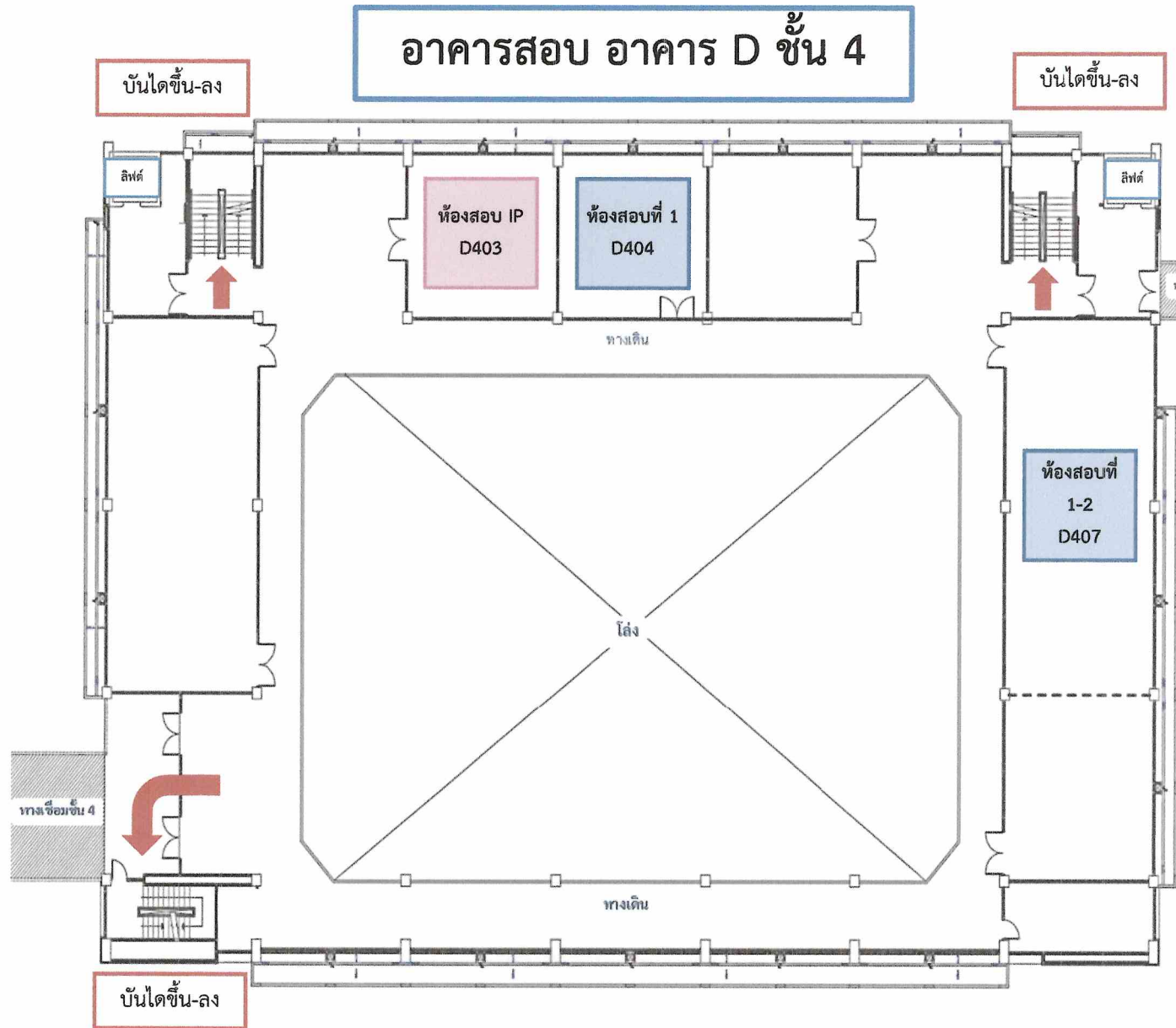


บันไดขึ้น-ลง

□ ห้องสอบคัดเลือก นักเรียนห้องเรียนพิเศษภาษาอังกฤษ(EP) ระดับชั้นมัธยมศึกษาปีที่ 1 ห้องสอบที่ 1-9



ห้องสอบคัดเลือก นักเรียนห้องเรียนพิเศษวิทยาศาสตร์-คณิตศาสตร์
ระดับชั้นมัธยมศึกษาปีที่ 4 ห้องสอบที่ 1-5



- ห้องสอบคัดเลือก นักเรียนห้องเรียนพิเศษภาษาอังกฤษ(EP) ระดับชั้นมัธยมศึกษาปีที่ 4 วิทยาศาสตร์ - คณิตศาสตร์ (D404)
- ห้องสอบคัดเลือก นักเรียนห้องเรียนพิเศษภาษาอังกฤษ(EP) ระดับชั้นมัธยมศึกษาปีที่ 4 ภาษาอังกฤษ/ภาษาจีน/ภาษาญี่ปุ่น (D407)
- ห้องสอบคัดเลือก นักเรียนห้องเรียนพิเศษภาษาอังกฤษ(IP) ระดับชั้นมัธยมศึกษาปีที่ 4 (D403)