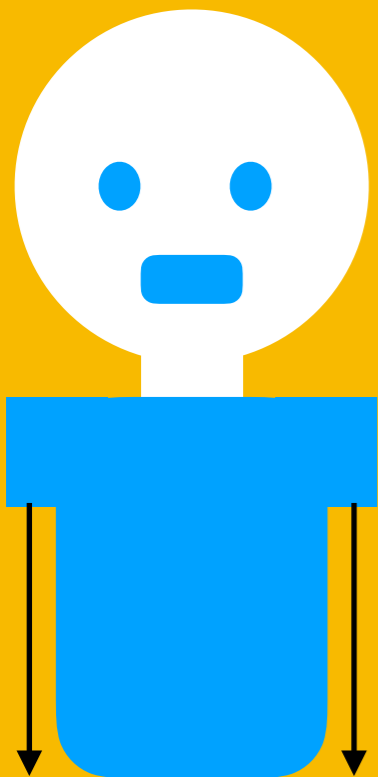


# ฝุ่นเล็กเจ้าปัญหา

ฝุ่น PM 2.5 กำลังเป็นปัญหาใหญ่ของประเทศไทยที่ถูกพูดถึงในวงกว้างและมีประชาชนไม่น้อยได้รับผลกระทบจากเจ้าฝุ่นขนาดเล็กชนิดนี้ เจ้าฝุ่นนี้เป็นพิษแค่ไหนวันนี้เราพามาทำความรู้จักฝุ่นอันตรายชนิดนี้กันว่ามี ความรุนแรงมากแค่ไหน



ตารางแสดงค่าเฉลี่ย 24 ชั่วโมงของ PM<sub>2.5</sub> ณ เวลา 7:00 น. (มคก./ลบ.ม.) ในพื้นที่กรุงเทพมหานครและปริมณฑล

จังหวัด	พื้นที่	ธันวาคม 2562	มกราคม 2563																													
		31	1	2	3	4	5	6	7	8	9	10	11	12	13	14	15	16	17	18	19	20	21	22	23	24	25	26	27	28	29	30
กรุงเทพฯ	แขวงหิรัญบุรี เขตธนบุรี	41	30	23	29	30	43	47	52	49	53	76	74	45	34	35	31	36	38	50	58	58	62	40	42	33	23	18	17	27	28	31
	แขวงบางนา เขตบางนา	41	24	23	26	28	40	42	55	58	58	72	78	46	33	35	35	39	40	51	59	57	59	42	37	33	20	15	13	22	24	29
	แขวงคลองจั่น เขตบางกะปิ	36	22	19	23	23	34	35	40	39	49	53	50	31	25	27	27	33	31	41	48	51	55	37	32	25	16	14	11	16	16	26
	แขวงดินแดง เขตดินแดง	41	32	22	28	31	38	42	46	48	54	54	60	46	32	37	34	39	39	53	54	57	61	43	39	35	25	18	17	21	25	31
	แขวงคลองนารายณ์ เขตยานนาวา	40	19	19	23	24	38	43	47	46	51	54	63	37	34	31	29	34	39	45	51	55	59	37	33	31	22	14	16	22	22	28
	แขวงพญาไท เขตพญาไท	37	28	21	26	27	36	39	40	39	50	56	58	40	30	31	28	32	37	48	52	52	55	39	34	31	21	15	15	22	25	31
	แขวงพลับพลา เขตวังทองหลาง	42	30	22	29	30	41	44	49	57	57	60	62	47	34	35	34	40	41	52	57	57	62	48	43	37	25	18	19	25	26	35
	ริมถนนกาญจนาภิเษก เขตบางขุนเทียน	41	31	23	29	31	44	56	60	61	64	87	72	54	36	40	41	47	47	60	60	60	71	51	48	39	30	18	26	31	37	39
	ริมถนนพระราม 4 เขตปทุมวัน	43	25	24	28	30	44	48	50	51	56	60	69	49	37	43	36	41	43	53	59	59	65	43	45	36	26	19	21	29	31	37
	ริมถนนอินทรพิทักษ์ เขตธนบุรี	43	29	24	31	31	44	49	52	51	55	80	76	49	36	40	31	37	38	50	54	57	64	39	40	32	20	15	17	28	27	33
ริมถนนลาดพร้าว เขตวังทองหลาง	43	29	24	30	29	37	44	47	56	61	58	64	46	35	40	36	40	43	53	55	59	63	49	44	32	20	12	14	23	24	32	
ริมถนนดินแดง เขตดินแดง	47	36	23	34	35	47	48	56	63	69	72	92	63	51	45	46	55	55	66	78	75	77	63	56	49	40	27	25	29	43	40	
นนทบุรี	ต.บางกรวย อ.บางกรวย	44	26	24	28	30	36	41	46	47	52	74	60	48	39	41	35	42	41	55	60	60	65	48	45	35	24	18	20	28	28	38
	ต.บางพูด อ.ปากเกร็ด	48	37	30	34	31	39	43	49	53	57	62	61	51	41	37	36	41	42	53	60	59	69	47	46	33	21	15	18	26	24	35
ปทุมธานี	ต.คลองขจร อ.คลองหลวง	40	28	23	27	29	37	44	50	53	60	59	61	45	38	39	36	37	40	53	58	57	65	47	45	38	26	19	16	23	26	37
	ต.ทรงทอง อ.พระประแดง	55	33	30	36	38	53	61	65	68	72	82	90	54	45	49	42	47	46	58	63	66	75	45	40	38	26	20	21	32	32	38
สมุทรปราการ	ต.บางโปรง อ.เมือง	40	23	20	25	25	42	40	46	51	51	67	64	36	27	30	28	33	34	43	49	50	55	37	37	26	16	13	13	23	23	29
	ต.ตลาด อ.พระประแดง	35	18	17	22	25	37	43	46	45	51	68	63	36	31	34	26	29	33	43	48	47	56	32	32	29	17	15	13	24	23	29
	ต.ปากน้ำ อ.เมือง	57	37	38	40	41	56	56	67	71	73	88	81	54	43	47	40	43	45	54	64	67	73	46	42	42	31	28	27	41	39	40
สมุทรสาคร	ต.บางเสาธง อ.บางเสาธง	33	22	22	25	23	33	34	35	41	54	55	38	27	26	31	30	32	38	43	45	47	48	34	27	27	19	18	16	22	22	23
	ต.ชัยภูมิ อ.กระทุ่มแบน	45	40	29	30	34	46	62	62	70	65	86	77	60	34	45	41	46	46	64	59	59	N/A	42	48	39	24	18	31	37	35	51
นครปฐม	ต.มหาชัย อ.เมือง	47	35	29	33	49	64	57	62	53	66	109	82	56	26	28	23	26	28	39	44	47	50	21	27	25	14	12	18	29	23	28
	ต.นครปฐม อ.เมือง	54	38	30	32	42	57	56	48	55	69	69	69	66	35	33	28	34	38	43	53	58	55	32	36	32	19	14	24	29	27	38

หมายเหตุ : เป็นข้อมูลที่ผ่านการตรวจสอบในระดับเบื้องต้น ซึ่งรายงานผ่านเว็บไซต์ Air4thai.pcd.go.th/WebView2 ณ เวลา 7:00 น. ของวันดังกล่าว  
 PM<sub>2.5</sub> : หน่วยไมโครกรัมต่อลูกบาศก์เมตร (มคก./ลบ.ม.) และมีค่ามาตรฐานอยู่ที่ 50 ไมโครกรัมต่อลูกบาศก์เมตร  
 N/A : ไม่มีข้อมูล

ส่วนแผนงานและประมวล กองจัดการคุณภาพอากาศและเสียง กรมควบคุมมลพิษ 30 มกราคม 2563

ทำไมถึงเรียกว่า PM 2.5?

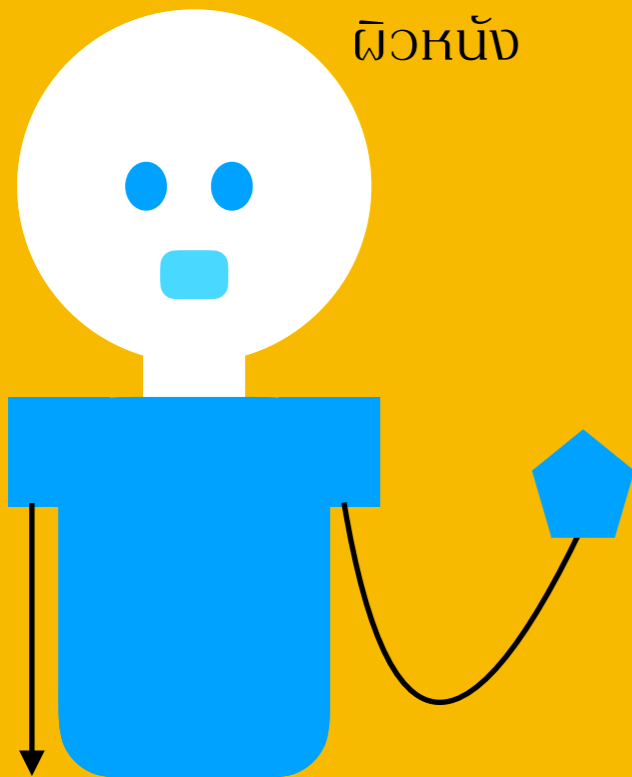
เพราะว่าฝุ่นนี้มีขนาดเล็กเป็นฝุ่นที่มีเส้นผ่านศูนย์กลางไม่เกิน 2.5 ไมครอนจึงเป็นที่มาของชื่อเรียก

เจ้าฝุ่นนี้เกิดขึ้นได้อย่างไร

เกิดจากการเผาไหม้ทั้งจากยานพาหนะ การเผาวัสดุการเกษตร ไฟป่า และกระบวนการอุตสาหกรรม

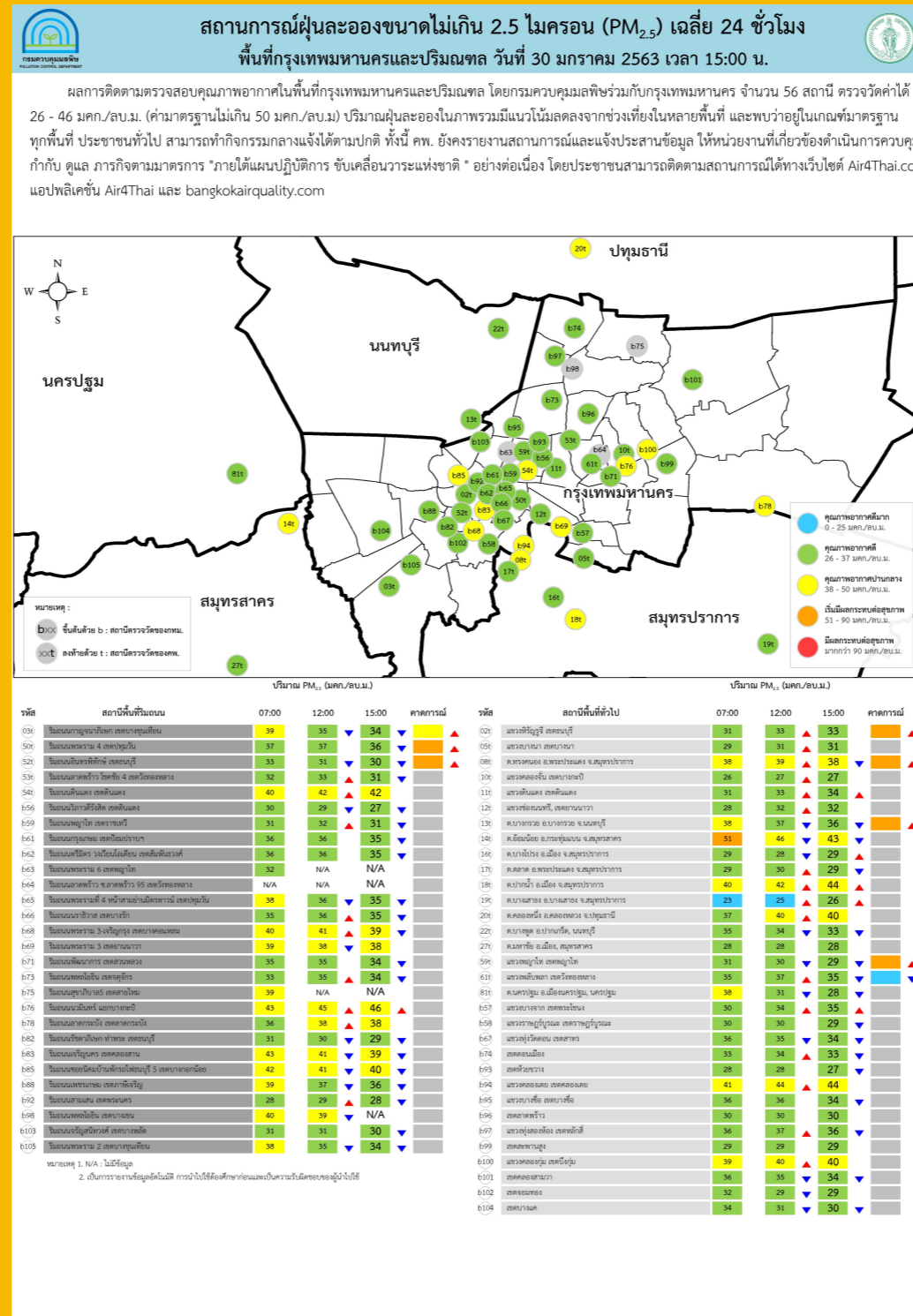
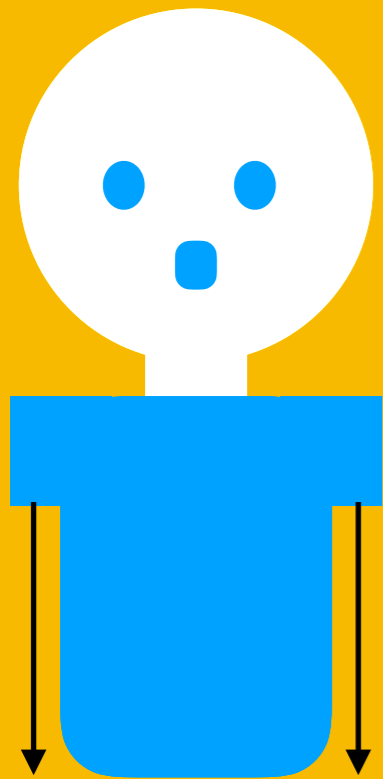
เมื่อเราได้รับฝุ่นพิษเป็นจำนวนมากจะเป็นอย่างไร?

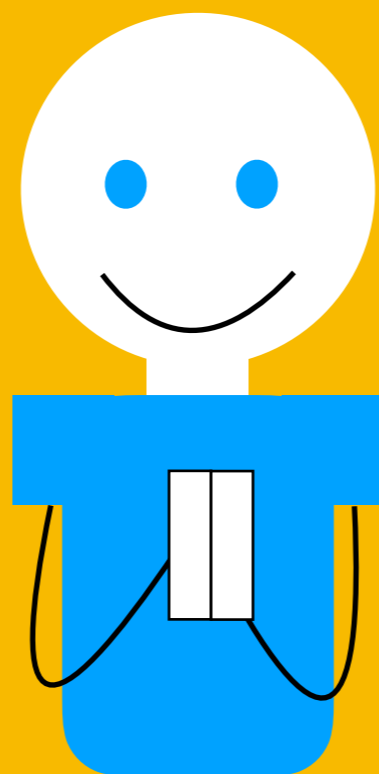
ฝุ่นชนิดนี้เป็นผลทำให้เกิดโรคในระบบทางเดินหายใจและโรคปอดต่างๆ หากได้รับในปริมาณมากหรือเป็นเวลานานจะสะสมในเนื้อเยื่อปอด ทำให้การทำงานของปอดเสื่อมประสิทธิภาพลง ทำให้หอบลมอึดเสบ มีอาการหอบหืด ยังทำให้ระบบผิวหนังเกิดปัญหาอีกด้วยเช่น เกิดอาการคันและผื่นขึ้นบริเวณผิวหนัง



# แนวทางป้องกันฝุ่นอันตรายชนิดนี้

- 1.สวมหน้ากากอนามัยที่สามารถป้องกันฝุ่นชนิดนี้ได้ทุกครั้งก่อนออกจากบ้าน
- 2.งดหรือหลีกเลี่ยงกิจกรรมกลางแจ้งเพื่อลดการเจอฝุ่น
- 3.หากมีอาการเกี่ยวกับสุขภาพระบบทางเดินหายใจหรือผิวหนังควรรีบเข้าพบแพทย์โดยด่วน





ที่มา : กรมควบคุมมลพิษ

โดย : อ้นริยา อรุณสิกษะพันธ์