

ระเบียบเครื่องแต่งกาย ชั้นมัธยมศึกษาปีที่ ๑



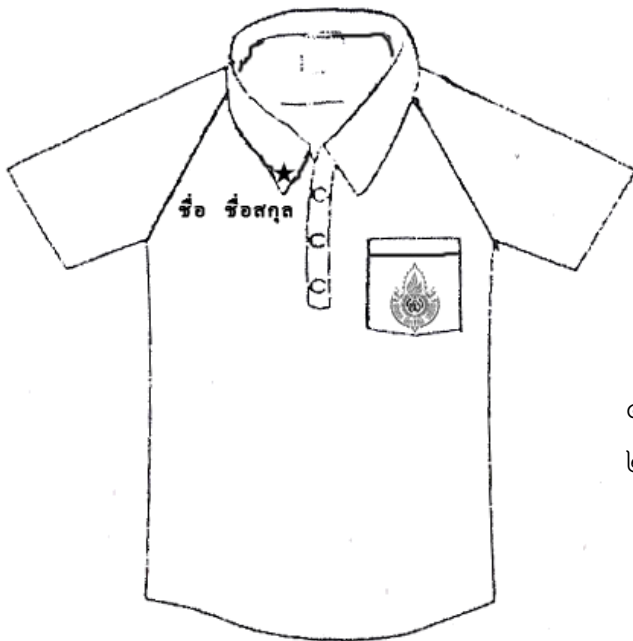
เสื้อนักเรียนชายชั้นมัธยมศึกษาปีที่ ๑

๑. ปักชื่อ - ชื่อสกุล สีน้ำเงินที่อกเสื้อด้านซ้าย
๒. ปัก ★ ที่บัสซิมพู ๑ ดวง ที่ปกเสื้อด้านขวา
๓. ปักตัวอักษร ย.บ. และเลขประจำตัวเป็นเลขไทยที่อกเสื้อด้านขวาสีน้ำเงิน



เสื้อนักเรียนหญิงชั้นมัธยมศึกษาปีที่ ๑

๑. ปักชื่อ - ชื่อสกุล สีน้ำเงินที่อกเสื้อด้านซ้าย
๒. ปัก ★ ที่บัสซิมพู ๑ ดวง ที่ปกเสื้อด้านขวา
๓. ปักตัวอักษร ย.บ. และเลขประจำตัวเป็นเลขไทยที่อกเสื้อด้านขวาสีน้ำเงิน

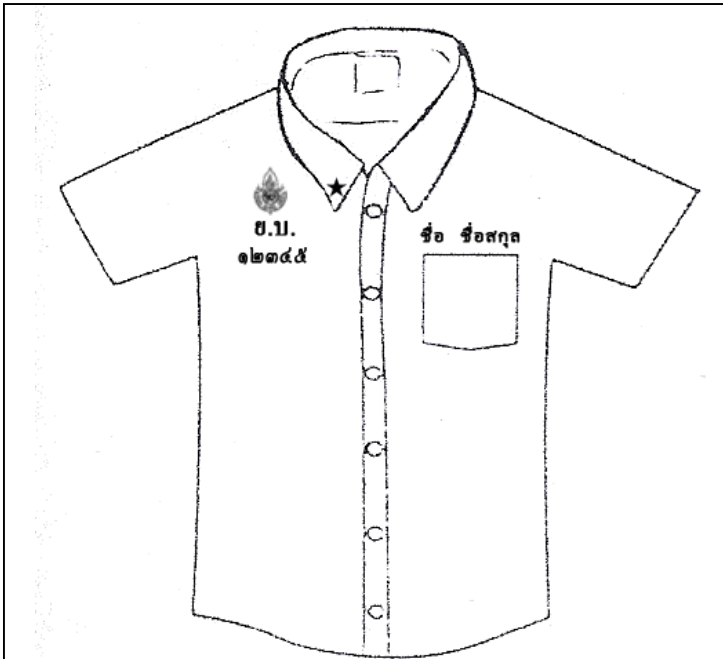


เสื้อพลศึกษานักเรียนชายและหญิง

ชั้นมัธยมศึกษาปีที่ ๑

๑. ปักชื่อ - ชื่อสกุล สีชมพูที่อกเสื้อด้านขวา
๒. ปัก ★ ที่บัสซิมพู ๑ ดวง ที่ปกเสื้อด้านขวา

ระเบียบเครื่องแต่งกาย ชั้นมัธยมศึกษาปีที่ ๔



เสื้อนักเรียนชายชั้นมัธยมศึกษาปีที่ ๔

๑. ปักชื่อ - ชื่อสกุลสีน้ำเงินที่อกเสื้อด้านซ้าย
๒. ปัก ★ ทึบสีน้ำเงิน ๑ ดวง ที่ปกเสื้อด้านขวา
๓. ปักตัวอักษร ย.บ. และเลขประจำตัวเป็นเลขไทยที่อกเสื้อด้านขวาสีน้ำเงิน
๔. ปักตราโรงเรียนสีน้ำเงินที่อกเสื้อด้านขวาเหนือตัวอักษร ย.บ.



เสื้อนักเรียนหญิงชั้นมัธยมศึกษาปีที่ ๔

๑. ปักชื่อ - ชื่อสกุล สีน้ำเงินที่อกเสื้อด้านซ้าย
๒. ปัก ★ ทึบสีน้ำเงิน ๑ ดวง ที่ปกเสื้อด้านขวา
๓. ปักตัวอักษร ย.บ. และเลขประจำตัวเป็นเลขไทยที่อกเสื้อด้านขวาสีน้ำเงิน
๔. ปักตราโรงเรียนสีน้ำเงินที่อกเสื้อด้านขวาเหนือตัวอักษร ย.บ.



เสื้อพลศึกษา นักเรียนชายและหญิง
ชั้นมัธยมศึกษาปีที่ ๔

๑. ปักชื่อ - ชื่อสกุลสีชมพูที่อกเสื้อด้านขวา
๒. ปัก ☆ ทึบสีขาว ๑ ดวง ที่ปกเสื้อด้านขวา

นักเรียนระดับชั้น ม.๑



นักเรียนระดับชั้น ม.๔



เครื่องแบบพลศึกษานักเรียนชายและนักเรียนหญิง

ม.๑ ปักดาว-ชื่อ-สกุล ด้ายสีชมพู ม.๔ ปัก-ชื่อ-สกุล ด้ายสีชมพู ดาวสีขาว

