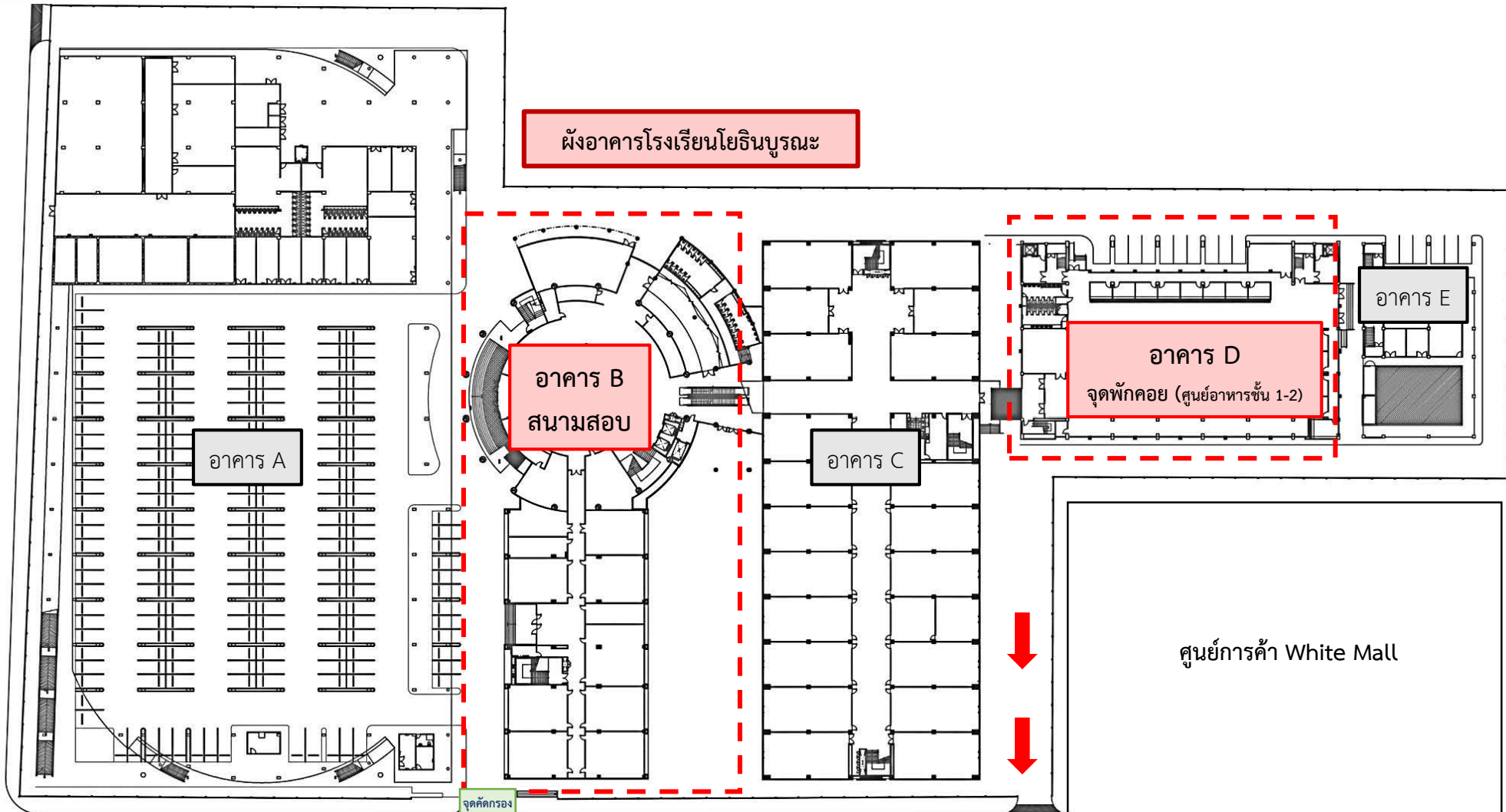




การสอบแข่งขันเพื่อบรรจุและแต่งตั้งบุคคลเข้ารับราชการเป็นข้าราชการครูและบุคลากรทางการศึกษา ตำแหน่งครูผู้ช่วย

ผังอาคารโรงเรียนโยธินบูรณะ



ถนนพระราชราษฎร์สาย 1

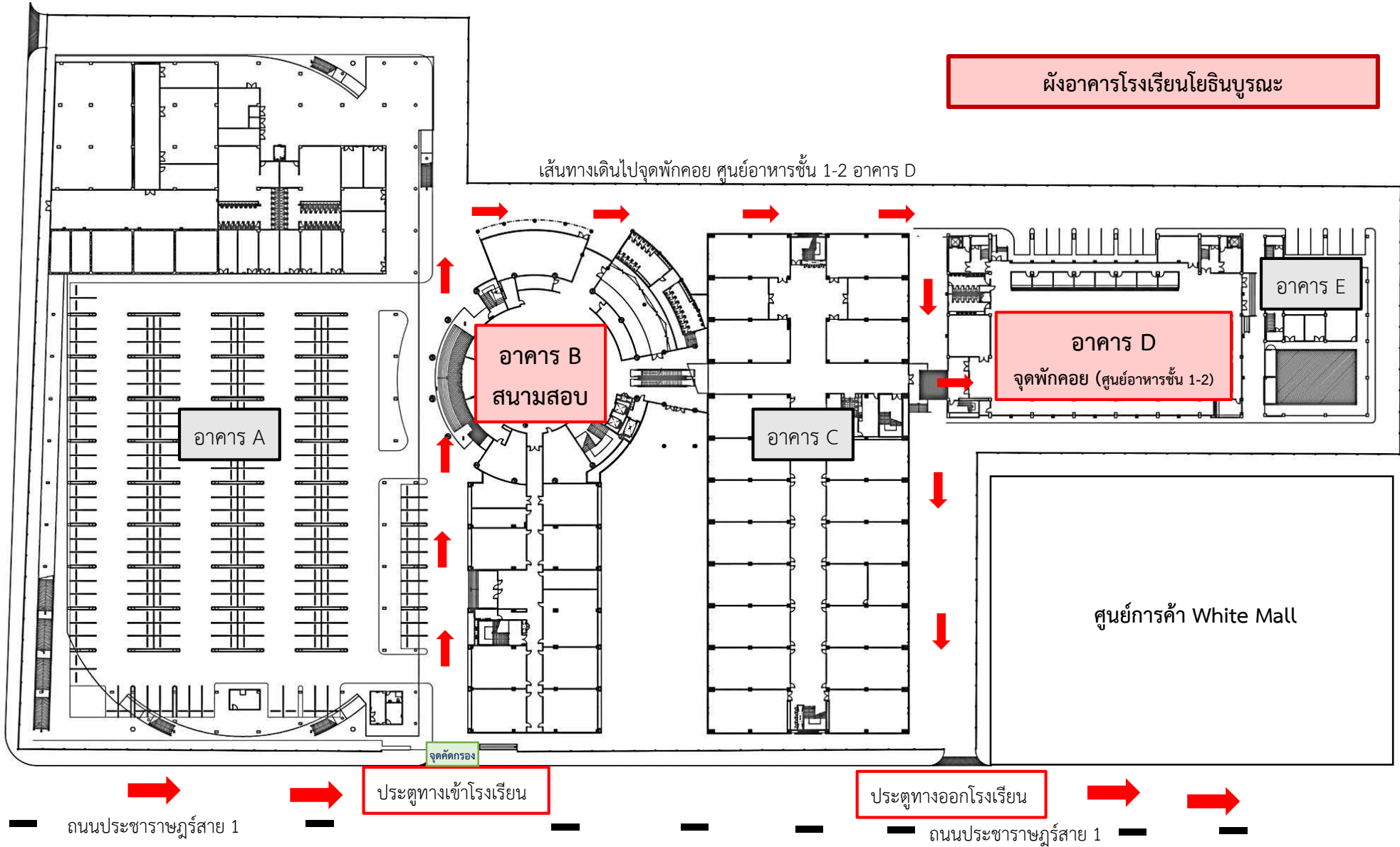
ประตูทางเข้าโรงเรียน

ประตูทางออกโรงเรียน

ถนนพระราชราษฎร์สาย 1

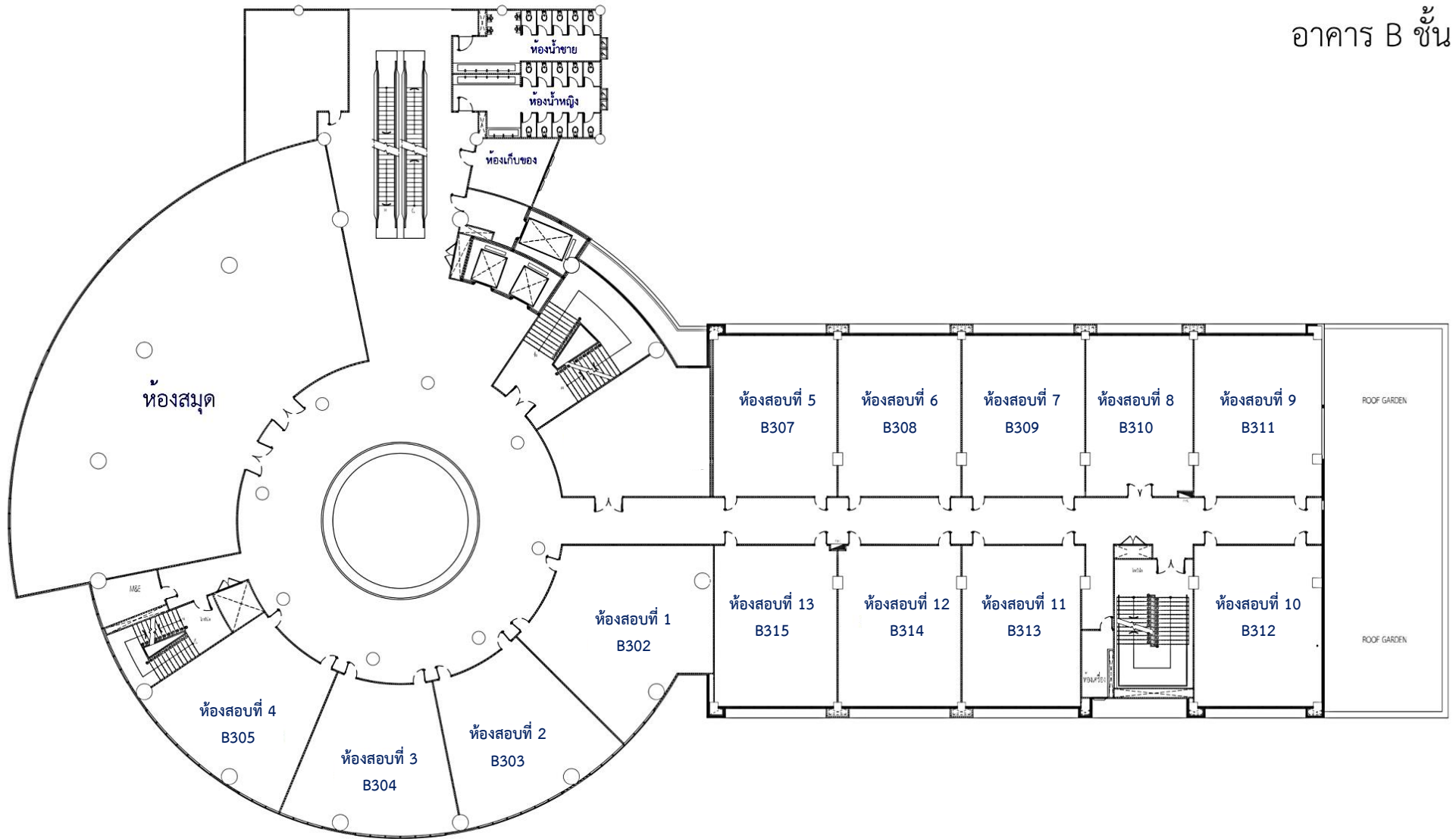


การสอบแข่งขันเพื่อบรรจุและแต่งตั้งบุคคลเข้ารับราชการเป็นข้าราชการครูและบุคลากรทางการศึกษา ตำแหน่งครูผู้ช่วย



การสอบแข่งขันเพื่อบรรจุและแต่งตั้งบุคคลเข้ารับราชการเป็นข้าราชการครูและบุคลากรทางการศึกษา ตำแหน่งครูผู้ช่วย

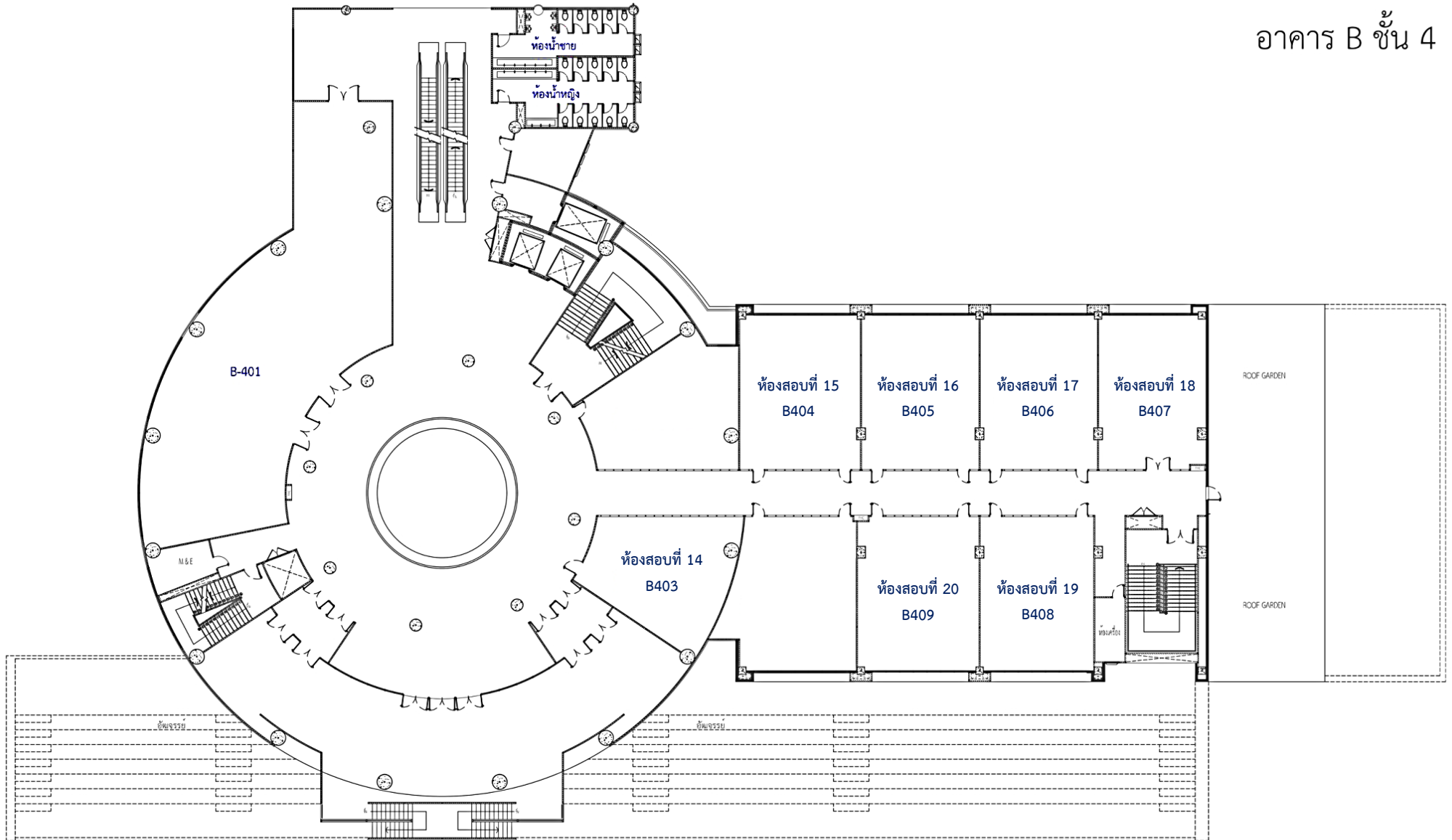
อาคาร B ชั้น 3



ผังการใช้ห้องสอบ โรงเรียนโยธินบูรณะ

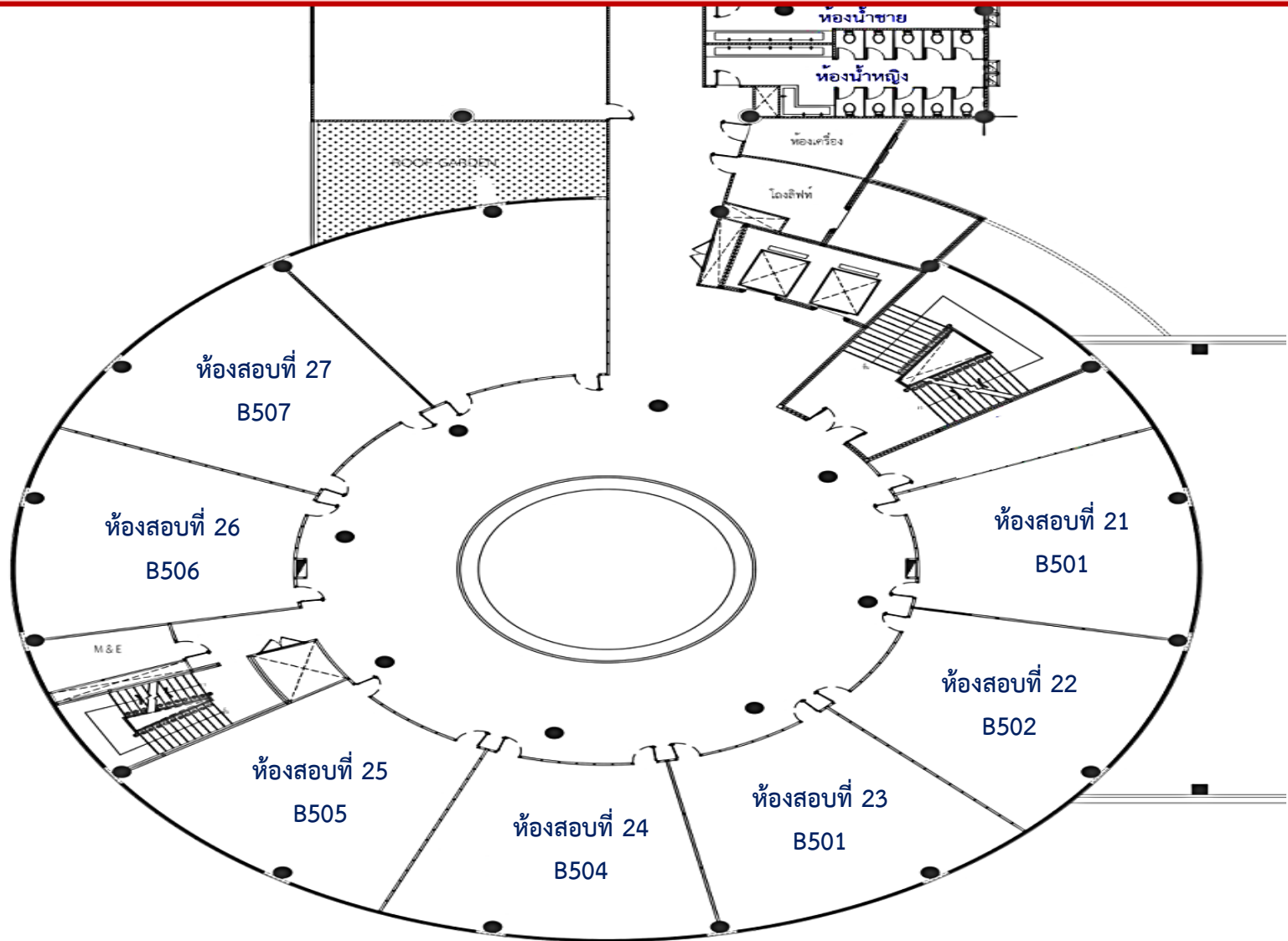
การสอบแข่งขันเพื่อบรรจุและแต่งตั้งบุคคลเข้ารับราชการเป็นข้าราชการครูและบุคลากรทางการศึกษา ตำแหน่งครูผู้ช่วย

อาคาร B ชั้น 4



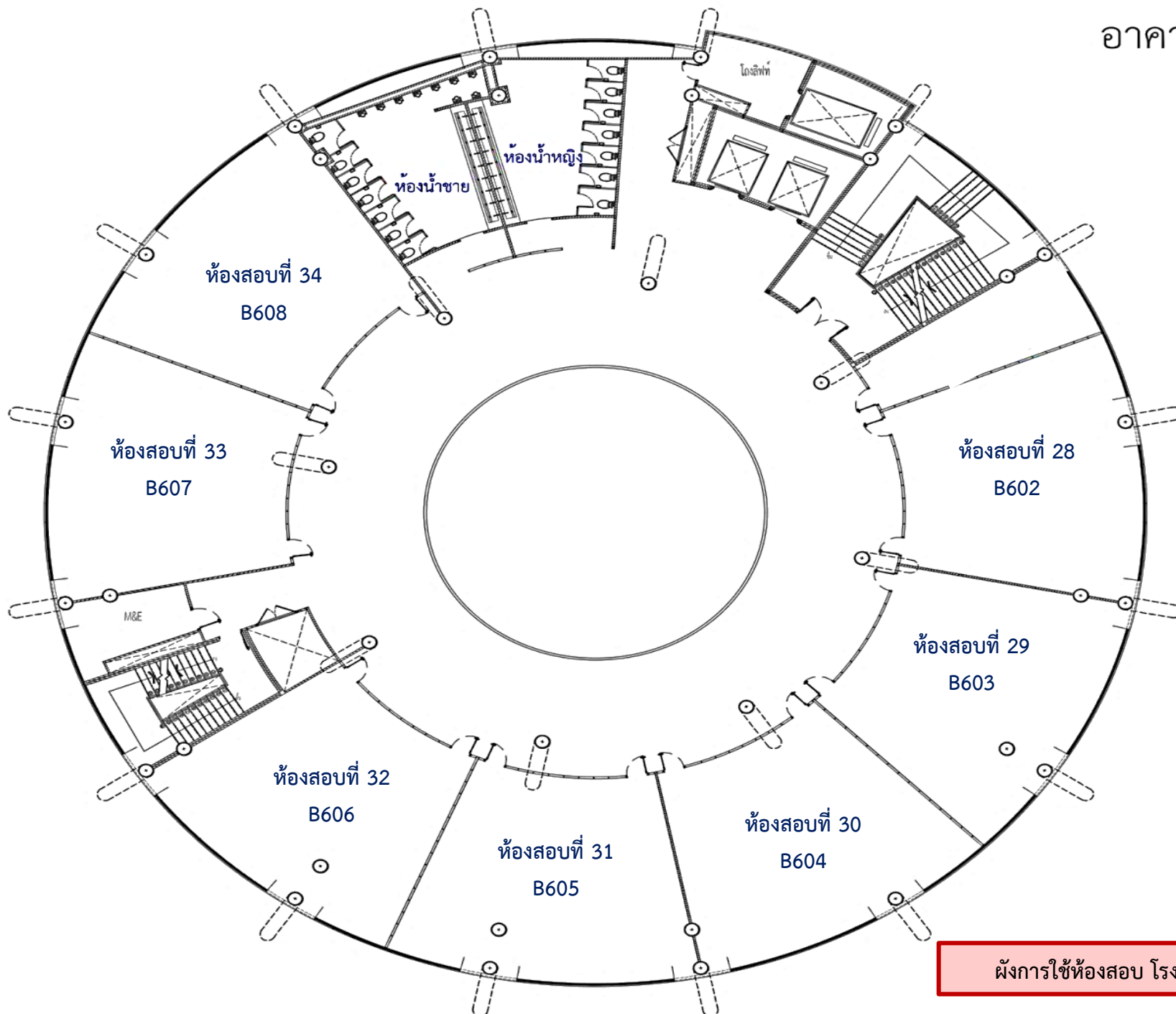
ผังการใช้ห้องสอบ โรงเรียนโยธินบูรณะ

การสอบแข่งขันเพื่อบรรจุและแต่งตั้งบุคคลเข้ารับราชการเป็นข้าราชการครูและบุคลากรทางการศึกษา ตำแหน่งครูผู้ช่วย



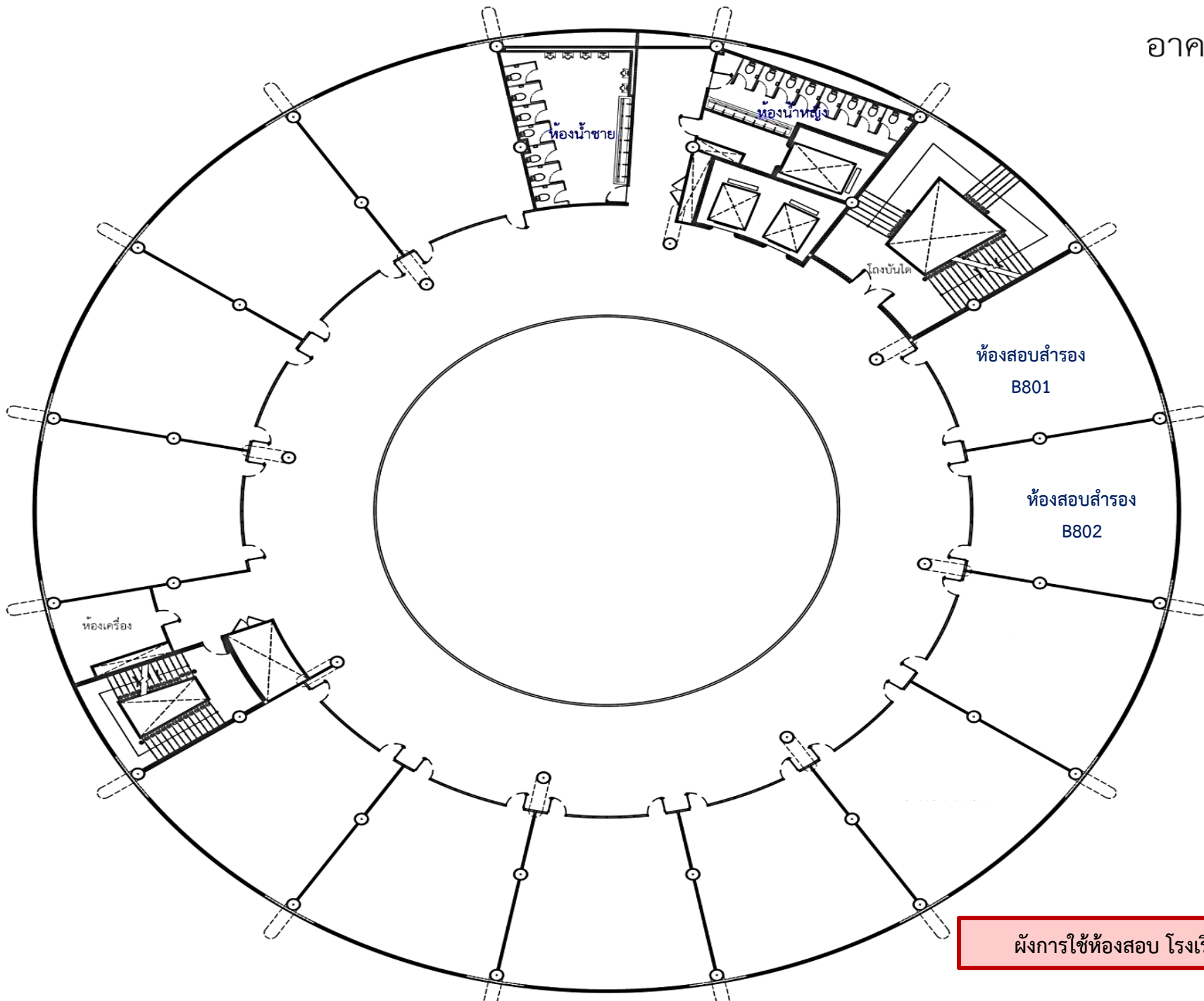
ผังการใช้ห้องสอบ โรงเรียนโยธินบูรณะ

อาคาร B ชั้น 6



ผังการใช้ห้องสอบ โรงเรียนโยธินบูรณะ

อาคาร B ชั้น 8



ผังการใช้ห้องสอบ โรงเรียนโยธินบูรณะ

แผนผังและการจัดห้องสอบ ภาค ค ความเหมาะสมกับตำแหน่ง วิชาชีพ และการปฏิบัติงานในสถานศึกษา
 ในการสอบแข่งขันเพื่อบรรจุและแต่งตั้งบุคคลเข้ารับราชการเป็นข้าราชการครูและบุคลากรทางการศึกษา
 ตำแหน่งครูผู้ช่วย สังกัดสำนักงานคณะกรรมการการศึกษาขั้นพื้นฐาน ปี พ.ศ. 2564

สนามสอบโรงเรียนโยธินบูรณะ

(แนบท้ายประกาศคณะกรรมการศึกษาธิการจังหวัดกรุงเทพมหานคร ลงวันที่ 14 มีนาคม พ.ศ. 2565)

ห้องสอบที่	อาคาร/ชั้น/ห้องเลขที่	กลุ่มวิชาเอก	วันที่ 21 มีนาคม 2565				วันที่ 22 มีนาคม 2565				วันที่ 23 มีนาคม 2565			
			ลำดับที่	เวลา	จำนวนผู้เข้าสอบ	รวม	ลำดับที่	เวลา	จำนวนผู้เข้าสอบ	รวม	ลำดับที่	เวลา	จำนวนผู้เข้าสอบ	รวม
1	B302	คณิตศาสตร์	1 - 4	08.30 - 12.00 น.	4	8 คน	49 - 52	08.30 - 12.00 น.	4	8 คน	97 - 100	08.30 - 12.00 น.	4	7 คน
			5 - 8	13.00 - 16.30 น.	4		53 - 56	13.00 - 16.30 น.	4		101 - 103	13.00 - 16.30 น.	3	
2	B303	คณิตศาสตร์	9 - 12	08.30 - 12.00 น.	4	8 คน	57 - 60	08.30 - 12.00 น.	4	8 คน	104 - 107	08.30 - 12.00 น.	4	7 คน
			13 - 16	13.00 - 16.30 น.	4		61 - 64	13.00 - 16.30 น.	4		108 - 110	13.00 - 16.30 น.	3	
3	B304	คณิตศาสตร์	17 - 20	08.30 - 12.00 น.	4	8 คน	65 - 68	08.30 - 12.00 น.	4	8 คน	111 - 114	08.30 - 12.00 น.	4	7 คน
			21 - 24	13.00 - 16.30 น.	4		69 - 72	13.00 - 16.30 น.	4		115 - 117	13.00 - 16.30 น.	3	
4	B305	คณิตศาสตร์	25 - 28	08.30 - 12.00 น.	4	8 คน	73 - 76	08.30 - 12.00 น.	4	8 คน	118 - 121	08.30 - 12.00 น.	4	7 คน
			29 - 32	13.00 - 16.30 น.	4		77 - 80	13.00 - 16.30 น.	4		122 - 124	13.00 - 16.30 น.	3	
5	B307	คณิตศาสตร์	33 - 36	08.30 - 12.00 น.	4	8 คน	81 - 84	08.30 - 12.00 น.	4	8 คน	125 - 128	08.30 - 12.00 น.	4	7 คน
			37 - 40	13.00 - 16.30 น.	4		85 - 88	13.00 - 16.30 น.	4		129 - 131	13.00 - 16.30 น.	3	
6	B308	คณิตศาสตร์	41 - 44	08.30 - 12.00 น.	4	8 คน	89 - 92	08.30 - 12.00 น.	4	8 คน	132 - 134	08.30 - 12.00 น.	3	7 คน
			45 - 48	13.00 - 16.30 น.	4		93 - 96	13.00 - 16.30 น.	4		135 - 137	13.00 - 16.30 น.	3	
7	B309	ภาษาไทย	1 - 4	08.30 - 12.00 น.	3	7 คน	50 - 53	08.30 - 12.00 น.	4	7 คน	99 - 102	08.30 - 12.00 น.	4	8 คน
			5 - 7	13.00 - 16.30 น.	4		54 - 56	13.00 - 16.30 น.	3		103 - 106	13.00 - 16.30 น.	4	
8	B310	ภาษาไทย	8 - 11	08.30 - 12.00 น.	4	7 คน	57 - 60	08.30 - 12.00 น.	4	7 คน	107 - 110	08.30 - 12.00 น.	4	8 คน
			12 - 14	13.00 - 16.30 น.	3		61 - 63	13.00 - 16.30 น.	3		111 - 114	13.00 - 16.30 น.	4	
9	B311	ภาษาไทย	15 - 18	08.30 - 12.00 น.	3	7 คน	64 - 67	08.30 - 12.00 น.	4	7 คน	115 - 118	08.30 - 12.00 น.	4	7 คน
			19 - 21	13.00 - 16.30 น.	4		68 - 70	13.00 - 16.30 น.	3		119 - 121	13.00 - 16.30 น.	3	
10	B312	ภาษาไทย	22 - 25	08.30 - 12.00 น.	4	7 คน	71 - 74	08.30 - 12.00 น.	4	7 คน	122 - 125	08.30 - 12.00 น.	4	7 คน
			26 - 28	13.00 - 16.30 น.	3		75 - 77	13.00 - 16.30 น.	3		126 - 128	13.00 - 16.30 น.	3	
11	B313	ภาษาไทย	29 - 32	08.30 - 12.00 น.	3	7 คน	78 - 81	08.30 - 12.00 น.	4	7 คน	129 - 132	08.30 - 12.00 น.	4	7 คน
			33 - 35	13.00 - 16.30 น.	4		82 - 84	13.00 - 16.30 น.	3		133 - 135	13.00 - 16.30 น.	3	
12	B314	ภาษาไทย	36 - 39	08.30 - 12.00 น.	3	7 คน	85 - 88	08.30 - 12.00 น.	4	7 คน	136 - 139	08.30 - 12.00 น.	4	7 คน
			40 - 42	13.00 - 16.30 น.	4		89 - 91	13.00 - 16.30 น.	3		140 - 142	13.00 - 16.30 น.	3	

แผนผังและการจัดห้องสอบ ภาค ค ความเหมาะสมกับตำแหน่ง วิชาชีพ และการปฏิบัติงานในสถานศึกษา
 ในการสอบแข่งขันเพื่อบรรจุและแต่งตั้งบุคคลเข้ารับราชการเป็นข้าราชการครูและบุคลากรทางการศึกษา
 ตำแหน่งครูผู้ช่วย สังกัดสำนักงานคณะกรรมการการศึกษาขั้นพื้นฐาน ปี พ.ศ. 2564

สนามสอบโรงเรียนโยธินบูรณะ

(แนบท้ายประกาศคณะกรรมการศึกษาธิการจังหวัดกรุงเทพมหานคร ลงวันที่ 14 มีนาคม พ.ศ. 2565)

ห้องสอบที่	อาคาร/ชั้น/ห้องเลขที่	กลุ่มวิชาเอก	วันที่ 21 มีนาคม 2565				วันที่ 22 มีนาคม 2565				วันที่ 23 มีนาคม 2565			
			ลำดับที่	เวลา	จำนวนผู้เข้าสอบ	รวม	ลำดับที่	เวลา	จำนวนผู้เข้าสอบ	รวม	ลำดับที่	เวลา	จำนวนผู้เข้าสอบ	รวม
13	B315	ภาษาไทย	43 - 46	08.30 - 12.00 น.	4	7 คน	92 - 95	08.30 - 12.00 น.	4	7 คน	143 - 146	08.30 - 12.00 น.	4	7 คน
			47 - 49	13.00 - 16.30 น.	3		96 - 98	13.00 - 16.30 น.	3		147 - 149	13.00 - 16.30 น.	3	
14	B403	ภาษาอังกฤษ	1 - 4	08.30 - 12.00 น.	4	7 คน	29 - 32	08.30 - 12.00 น.	4	7 คน	57 - 59	08.30 - 12.00 น.	3	6
			5 - 7	13.00 - 16.30 น.	3		33 - 35	13.00 - 16.30 น.	3		60 - 62	13.00 - 16.30 น.	3	
15	B404	ภาษาอังกฤษ	8 - 11	08.30 - 12.00 น.	4	7 คน	36 - 39	08.30 - 12.00 น.	4	7 คน	63 - 65	08.30 - 12.00 น.	3	6
			12 - 14	13.00 - 16.30 น.	3		40 - 42	13.00 - 16.30 น.	3		66 - 68	13.00 - 16.30 น.	3	
16	B405	ภาษาอังกฤษ	15 - 18	08.30 - 12.00 น.	4	7 คน	43 - 46	08.30 - 12.00 น.	4	7 คน	69 - 71	08.30 - 12.00 น.	3	6
			19 - 21	13.00 - 16.30 น.	3		47 - 49	13.00 - 16.30 น.	3		72 - 74	13.00 - 16.30 น.	3	
17	B406	ภาษาอังกฤษ	22 - 25	08.30 - 12.00 น.	4	7 คน	50 - 53	08.30 - 12.00 น.	4	7 คน	75 - 77	08.30 - 12.00 น.	3	5
			26 - 28	13.00 - 16.30 น.	3		54 - 56	13.00 - 16.30 น.	3		78 - 79	13.00 - 16.30 น.	2	
18	B407	ภาษาฝรั่งเศส	1 - 3	08.30 - 12.00 น.	3	5 คน								
			4 - 5	13.00 - 16.30 น.	2									
19	B408	ภาษาจีน	1 - 3	08.30 - 12.00 น.	3	6 คน	25 - 27	08.30 - 12.00 น.	3	6	49 - 52	08.30 - 12.00 น.	4	7 คน
			4 - 6	13.00 - 16.30 น.	3		28 - 30	13.00 - 16.30 น.	3		53 - 55	13.00 - 16.30 น.	3	
20	B409	ภาษาจีน	7 - 9	08.30 - 12.00 น.	3	6 คน	31 - 33	08.30 - 12.00 น.	3	6	56 - 59	08.30 - 12.00 น.	4	7 คน
			10 - 12	13.00 - 16.30 น.	3		34 - 36	13.00 - 16.30 น.	3		60 - 62	13.00 - 16.30 น.	3	
21	B501	ภาษาจีน	13 - 15	08.30 - 12.00 น.	3	6 คน	37 - 39	08.30 - 12.00 น.	3	6	63 - 66	08.30 - 12.00 น.	4	7 คน
			16 - 18	13.00 - 16.30 น.	3		40 - 42	13.00 - 16.30 น.	3		67 - 69	13.00 - 16.30 น.	3	
22	B502	ภาษาจีน	19 - 21	08.30 - 12.00 น.	3	6 คน	43 - 45	08.30 - 12.00 น.	3	6	70 - 72	08.30 - 12.00 น.	3	6 คน
			22 - 24	13.00 - 16.30 น.	3		46 - 48	13.00 - 16.30 น.	3		73 - 75	13.00 - 16.30 น.	3	
23	B503	ภาษาญี่ปุ่น	1 - 3	08.30 - 12.00 น.	3	6 คน	7 - 9	08.30 - 12.00 น.	3	6				
			4 - 6	13.00 - 16.30 น.	3		10 - 12	13.00 - 16.30 น.	3					
24	B504	ภาษาเยอรมัน	1 - 4	08.30 - 12.00 น.	4	7 คน	8 - 10	08.30 - 12.00 น.	3	6				
			5 - 7	13.00 - 16.30 น.	3		11 - 13	13.00 - 16.30 น.	3					

