

การกำหนดราคา น้ำมันเชื้อเพลิง





ปตท-บางจาก

ปรับราคาน้ำมัน **ขึ้น!**



มีผลเวลา 05.00 น. 2 สิงหาคม 2560

ราคาใหม่

	ดีเซล	▲	40 สต.	25.19 บาท/ลิตร
	แก๊สโซฮอล์ 95	▲	60 สต.	26.65 บาท/ลิตร
	เบนซิน 95	▲	60 สต.	33.76 บาท/ลิตร
	แก๊สโซฮอล์ 91	▲	60 สต.	26.38 บาท/ลิตร
	E 20	▲	60 สต.	24.14 บาท/ลิตร
	E 85	▲	40 สต.	19.94 บาท/ลิตร

กิจกรรมที่ 3.2 ราคาสินค้ามีที่มาอย่างไร

- การผลิตข้าวไข่เจียวมีต้นทุนอะไรบ้าง
- จะกำหนดราคาจำหน่ายสินค้าอย่างไร

มีเหตุผลอะไรในการกำหนดราคา

(ราคาต้องเป็นธรรมแก่ผู้ซื้อ + มีผลกำไร)





กิจกรรมที่ 3.2 ราคาสินค้ามีที่มาอย่างไร

- จะผลิตสินค้าอะไร
- มีต้นทุนอะไรบ้าง
- จะกำหนดราคาสินค้าอย่างไร ด้วยเหตุผลอะไร
(ราคาสินค้าต้องเป็นธรรมแก่ผู้ซื้อและมีผลกำไร)
- จำหน่ายสินค้าอย่างไรที่ไหนบ้าง



ราคา
น้ำมัน

ราคาน้ำมันวันนี้



Thaiengine.org

ราคาน้ำมันทุกยี่ห้อขายเท่ากัน

เพราะโครงสร้างราคาน้ำมันเหมือนกัน

ในน้ำมัน 1 ลิตร มีค่าอะไรบ้าง?

ต้นทุนน้ำมันสำเร็จรูป

ขึ้นลงตามราคาตลาดโลกและอัตราแลกเปลี่ยน

ค่าภาษีและกองทุน

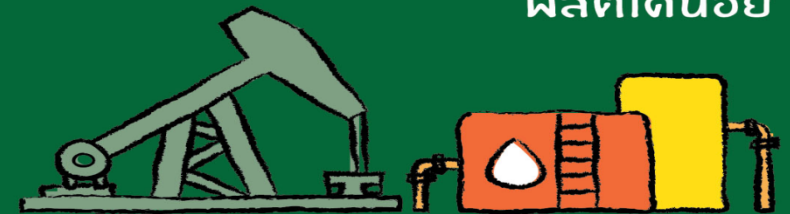
จัดเก็บโดยภาครัฐ ได้แก่ ภาษีสรรพสามิต
ภาษีเทศบาล ภาษีมูลค่าเพิ่ม กองทุนน้ำมันเชื้อเพลิง
และกองทุนเพื่อการอนุรักษ์พลังงาน

ค่าการตลาด

ราคาหน้าปั๊ม - ราคาหน้าโรงกลั่น
= ค่าการตลาด

ซึ่งต้องหัก :

ค่าเด็กปั๊ม | ค่าน้ำ | ค่าไฟ | ค่าดูแลสถานี | อื่นๆ



ผลิตได้น้อย

ใช้มากกว่าที่ผลิตได้



ต้องนำเข้าน้ำมันดิบมากขึ้น



ราคาเฉลี่ย การจัดหาใหม่
จาก การปรับราคา LPG ณ
โรงแยกก๊าซ 488 us\$/ton
ราคาป้าเข้า ราคาโรงกลั่น

โครงสร้างราคา น้ำมัน LPG ณ วันที่ 3 เมษายน 2558 (ราคาขายปลีก ใน กทม.)

น้ำมัน(สิงคโปร์) + ค่าดำเนินการ	เบนซิน 95	แก๊สโซฮอล์ 95	แก๊สโซฮอล์ 91	แก๊สโซฮอล์ E20	แก๊สโซฮอล์ E85	ดีเซล B5	LPG (บาท/กก.)
ราคาอิง(สิงคโปร์) +	15.5639	16.7481	16.5225	17.8420	24.0606	15.5340	16.5898
ภาษีสรรพสามิตร	5.6000	5.0400	5.0400	4.4800	0.8400	4.2500	2.1700
ภาษีเทศบาล	0.5600	0.5040	0.5040	0.4480	0.0840	0.4250	0.2170
กองทุนน้ำมัน	7.1500	2.2500	1.2500	-0.8000	-7.2300	2.0500	0.3460
กองทุนอนุรักษ์พลังงาน	0.25	0.25	0.25	0.25	0.25	0.25	0.00
ค่าการตลาด	3.0817	2.2173	2.2092	2.2473	3.9393	1.8742	3.2566
ภาษีมูลค่าเพิ่ม	2.2544	1.8907	1.8043	1.7127	1.5361	1.7068	1.5806
ราคาขายปลีก	34.46	28.90	27.58	26.18	23.48	26.09	24.16
อัตราแลกเปลี่ยน US\$/บ.	32.6012	เอทานอล	25.56	ไบโอดีเซลB100	30.58	 LPG รถยนต์ ลิตรละ	13.42

ที่มา

สำนักงานนโยบายและแผนพลังงาน กระทรวงพลังงาน <http://www.eppo.go.th/petro/price/>



- จากตาราง ปัจจัยใดที่มีผลต่อราคาขายส่ง และ
ขายปลีกน้ำมันเชื้อเพลิง
- การกำหนดราคาน้ำมันเชื้อเพลิง โดยการลอยตัว
ราคาตามกลไกตลาดโลก กับการควบคุมโดยรัฐ
เป็นผู้จ่ายชดเชยราคาบางส่วน การกำหนดราคา
แต่ละแบบจะส่งผลกระทบต่อผู้บริโภคและภาครัฐอย่างไร



นักเรียนคิดว่า การกำหนดราคาน้ำมันเชื้อเพลิง โดยการลอยตัวราคาตามกลไกตลาดโลก กับการควบคุมราคาโดยรัฐเป็นผู้จ่ายชดเชยราคาบางส่วน การกำหนดราคาแต่ละแบบจะส่งผลดีต่อผู้บริโภคและภาครัฐอย่างไรบ้าง

แนวคำตอบ การกำหนดราคาน้ำมันเชื้อเพลิง โดยการลอยตัวราคาตามกลไกตลาดโลก

มีข้อดี คือ ราคาน้ำมันอยู่บนฐานของความเป็นจริง สะท้อนถึงต้นทุนที่แท้จริงของน้ำมัน ราคาที่สูงขึ้นหรือเปลี่ยนแปลงอยู่บ่อยๆ ทำให้คนตระหนักถึงการประหยัดน้ำมันเพื่อลดค่าใช้จ่าย ซึ่งส่งผลดีต่อภาครัฐ สามารถลดการนำเข้าน้ำมัน ไม่ต้องรับภาระความเสี่ยงจากความผันผวนของราคาน้ำมัน ในแง่ของสังคม การลอยตัวราคาน้ำมันตามกลไกตลาดโลกจะทำให้เกิดความเป็นธรรมกับทุกคนในสังคม การลดการใช้น้ำมันยังช่วยลดปัญหาต่อสิ่งแวดล้อมอีกด้วย

ส่วนข้อเสีย คือ ประชาชนจะต้องติดตามข่าวสารข้อมูลเรื่องการเปลี่ยนแปลงราคาน้ำมันอยู่เสมอ ในแง่ของผู้ประกอบการ ต้นทุนสินค้าจะมีการเปลี่ยนแปลงอยู่ตลอดเวลาตามราคาน้ำมัน ทำให้กำหนดราคาสินค้าได้ยาก บางครั้ง อาจตัดสินใจบวกค่าความเสี่ยงไว้ในราคาสินค้า ตั้งราคาสินค้าสูงเกินจริง เป็นการผลักภาระให้ผู้บริโภคและในที่สุดอาจส่งผลต่อระบบเศรษฐกิจมหภาค

การควบคุมราคาโดยรัฐเป็นผู้จ่ายชดเชยราคาบางส่วน

มีข้อดี คือ ผู้ประกอบการสามารถรู้ต้นทุนสินค้าที่แน่นอน ทำให้ง่ายต่อการกำหนดราคาสินค้า ราคาสินค้าไม่สูงเกินจริง ไม่ต้องปรับราคาสินค้าบ่อยๆ ผู้มีรายได้น้อยไม่ต้องแบกรับภาระค่าครองชีพสูง

ส่วนข้อเสีย คือ รัฐต้องหาวิธีการนำเงินมาชดเชย ไม่ว่าจะใช้กลไกกองทุนน้ำมันเชื้อเพลิง กองทุนอนุรักษ์พลังงาน หรือภาษีน้ำมันก็ตาม ก็ล้วนเป็นภาระทางการเงินและการคลังของรัฐที่เพิ่มขึ้นทั้งสิ้น รัฐอาจต้องนำเงินมาจากกองทุนที่ควรจะได้นำไปใช้ประโยชน์ด้านการพัฒนา คำนคว้าหาแหล่งพลังงานทดแทน ทำให้เสียโอกาสในการวิจัย คำนคว้าหาแหล่งพลังงานทดแทน การใช้เงินชดเชยราคาน้ำมันโดยการลดงบประมาณในการลงทุน ไม่เป็นผลดีกับโครงสร้างเศรษฐกิจในระยะยาว ในแง่สังคม การนำเงินชดเชยมาจากภาษีที่เรียกเก็บจากประชาชนทั่วไป ทำให้เกิดความไม่เป็นธรรมในสังคมที่ประชาชนที่ไม่ได้ใช้น้ำมันชนิดนั้นต้องมาร่วมรับภาระค่าใช้จ่ายนี้ด้วย นอกจากนี้ยังทำให้เกิดพฤติกรรมใช้น้ำมันอย่างฟุ่มเฟือยเกินจำเป็น และก่อให้เกิดปัญหาต่อสิ่งแวดล้อม

การกำหนดราคาน้ำมันเชื้อเพลิง
โดยการลอยตัวราคาตามกลไกตลาดโลก



VS

การควบคุมราคา
โดยรัฐเป็นผู้ชดเชยราคาบางส่วน

การควบคุมและการลอยตัว ราคาขายปลีกผลิตภัณฑ์น้ำมัน

- รัฐบาลกำหนดทุกองค์ประกอบของราคา
กองทุนน้ำมันเชื้อเพลิง: กลไกในการ**กด**
ราคาขายปลีก

เมื่อราคาโลกสูงขึ้น รัฐจ่ายเงินจากกองทุนฯ ให้
บริษัทน้ำมัน และเก็บเข้าเมื่อราคาโลกต่ำ
มักเป็นการชดเชยระหว่างผลิตภัณฑ์น้ำมัน
ด้วยกันเอง (cross subsidy)

กองทุนน้ำมันฯ
เครื่องมือรักษาเสถียรภาพ
ราคาน้ำมัน

คลิกอ่าน

กันข่าว
CHANNEL

ptt

www f

กองทุนน้ำมันเชื้อเพลิง

- ป้องกันภาวะการผันผวน
แคลนน้ำมันเชื้อเพลิง
- รักษาระดับราคาขายปลีก
น้ำมันเชื้อเพลิงของ
ประเทศ
- มีรายรับจากอัตราเงินส่ง
เข้ากองทุน

วัตถุประสงค์กองทุนน้ำมันเชื้อเพลิง (มาตรา 5)



โครงสร้างราคาน้ำมัน



โครงสร้างราคาน้ำมัน

ราคาน้ำมันเชื้อเพลิงที่กำหนด ณ สถานีบริการ กำหนดขึ้นมา
จาก **3** ส่วน

- ค่าต้นทุนน้ำมัน **55-60%**
- ภาษีและกองทุน **30-35%**
- ค่าการตลาด **10%**

1. ค่าต้นทุนน้ำมัน

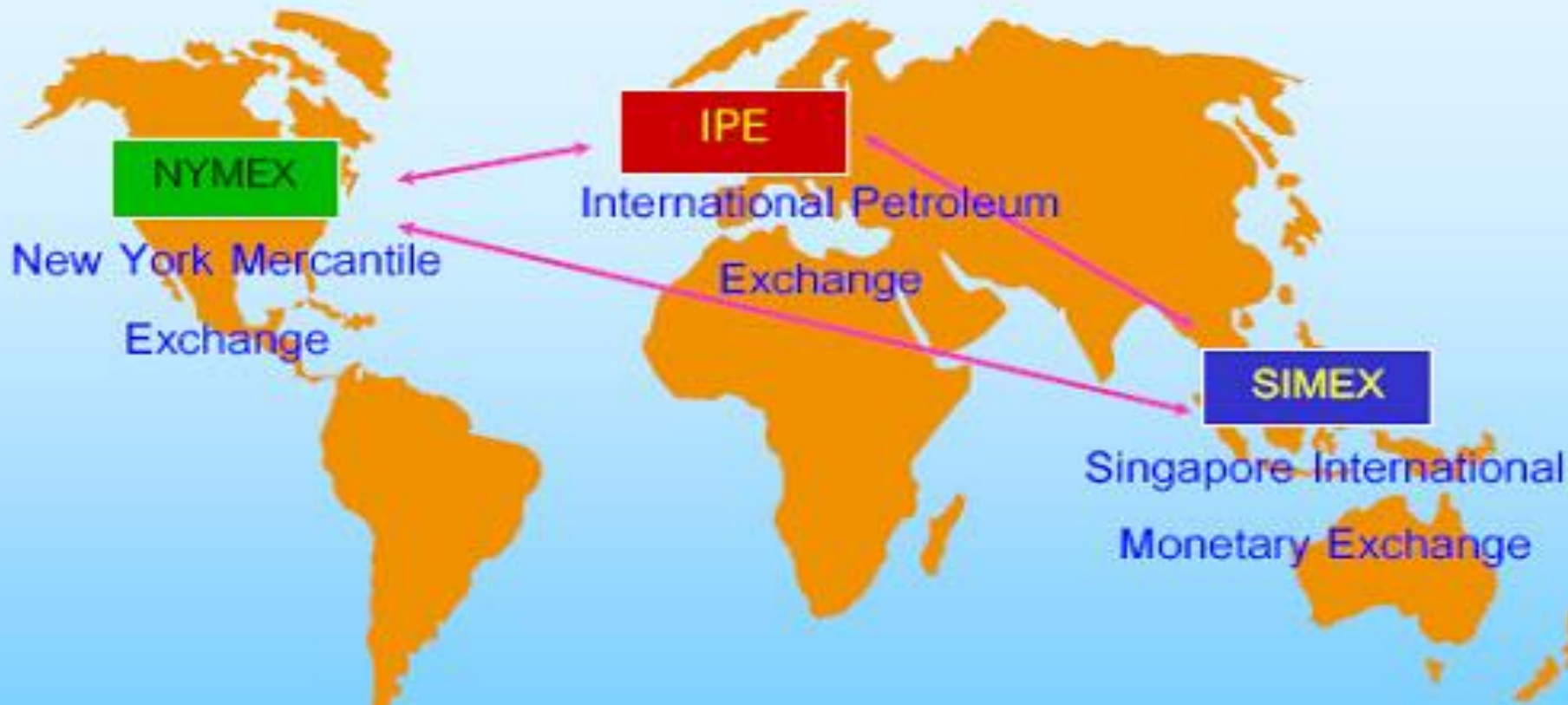
เป็นค่าต้นทุนน้ำมันเชื้อเพลิงหรือน้ำมันดิบ
ที่ซื้อจากโรงกลั่นหรือนำเข้าจากต่างประเทศ

โดยอ้างอิงราคาน้ำมันสำเร็จรูป

@ตลาดสิงคโปร์



ตลาดซื้อขายน้ำมันของโลก



ตลาดซื้อขายน้ำมันระหว่างประเทศแหล่งใหญ่ของโลกมี 3 แห่งได้แก่
ตลาดนิวยอร์ก (NYMEX) เป็นตลาดกลางซื้อขายน้ำมันในอเมริกา
ตลาดลอนดอน (IPE) เป็นตลาดกลางซื้อขายน้ำมันในยุโรป

2. ภาษีและกองทุน

ภาษี

รัฐบาลเป็นผู้กำหนด
และเรียกเก็บภาษีจาก
ผู้ค้าน้ำมัน

ภาษีสรรพสามิต

ภาษีมูลค่าเพิ่ม

ภาษีเทศบาล



กองทุน

เป็นเงินเรียกเก็บจากผู้ค้าน้ำมัน เพื่อ
ส่งเข้ากองทุนน้ำมันเชื้อเพลิง และ
กองทุนเพื่อส่งเสริมการอนุรักษ์

พลังงาน



3. ค่าการตลาด

เป็นค่าใช้จ่ายในการดำเนินธุรกิจของบริษัท

ผู้ประกอบการ เช่น ค่าสารปรับปรุงคุณภาพ

ค่าขนส่งน้ำมันจากโรงกลั่นผ่านคลังน้ำมันไปยังสถานีบริการ

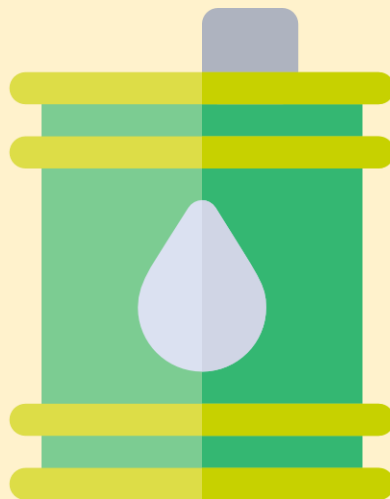
ไม่ใช่ “กำไรสุทธิ”



รับตั้งปั้มน้ำมันขนาดเล็ก

ค่าต้นทุนน้ำมัน + ภาษีและกองทุน + ค่าการตลาด

= ราคาน้ำมันขายปลีกที่หน้าสถานีบริการ



ไทยรัฐ TV

Live 20:54:39

ไทยรัฐ TV HD

www.thairath.tv



ไทยรัฐ
นิวส์ ไซค์

**ผลกระทบและแนวทางการแก้ไข
จากการใช้เชื้อเพลิงเพื่อการคมนาคม**

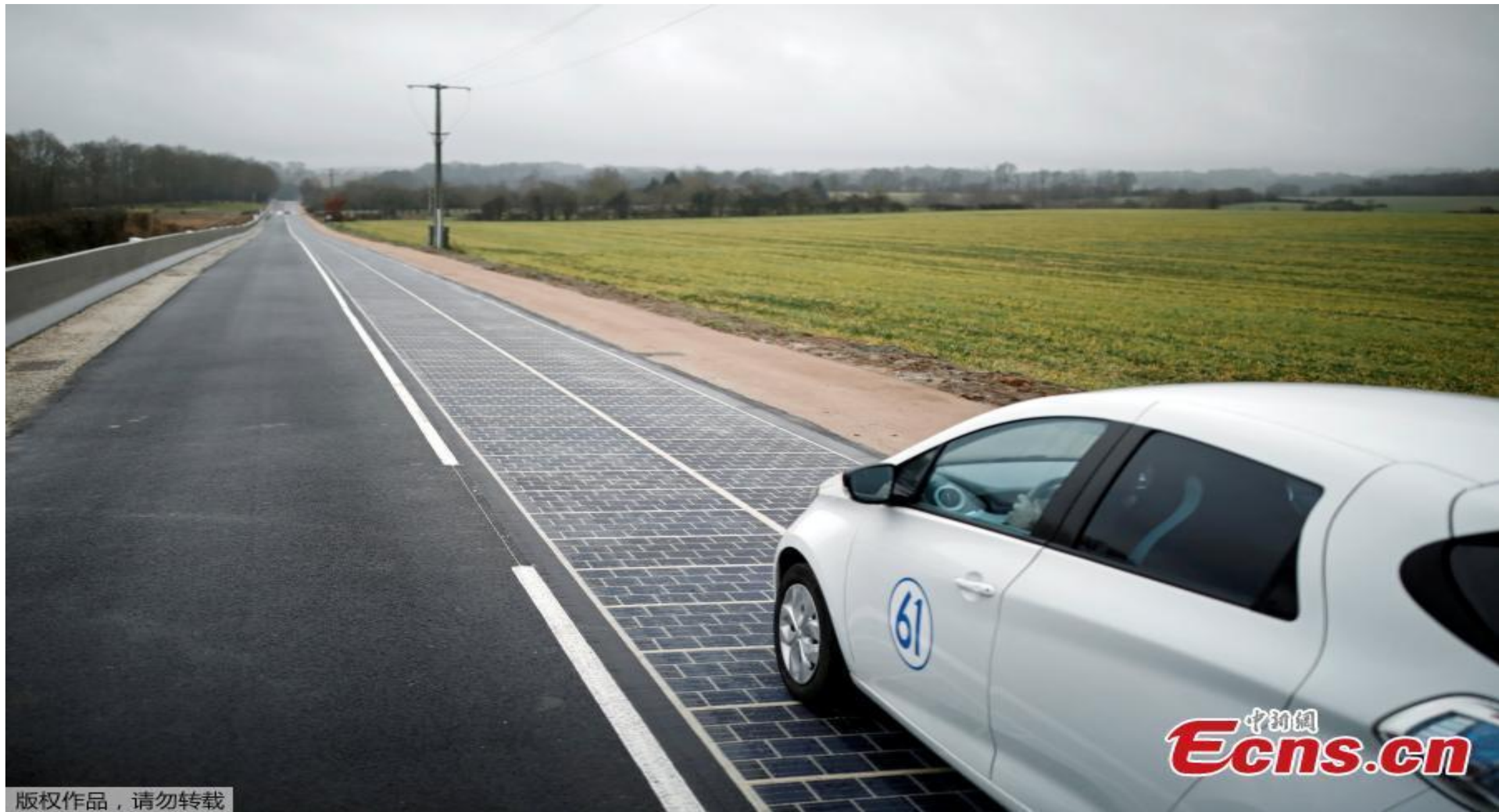


ผลกระทบที่มีผลต่อสิ่งมีชีวิตและสิ่งแวดล้อม

- การเกิดมลพิษทางอากาศ
- การเกิดภาวะโลกร้อน
- การเกิดมลพิษของแหล่งน้ำ

แนวทางการแก้ไข

- การลดปริมาณการใช้น้ำมันเชื้อเพลิง
 - กำจัดเชื้อเพลิงเหลือใช้อย่างถูกวิธี
 - ดูแลรักษาเครื่องยนต์ให้มีสภาพดี
- เผาไหม้เชื้อเพลิงอย่างสมบูรณ์



版权作品，请勿转载





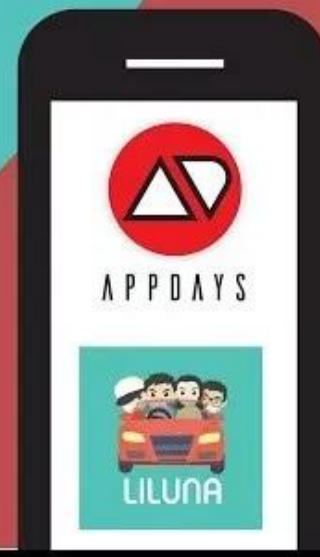
DAVID BIRD'S PHOTO



LILUNA

โหลดฟรี !!

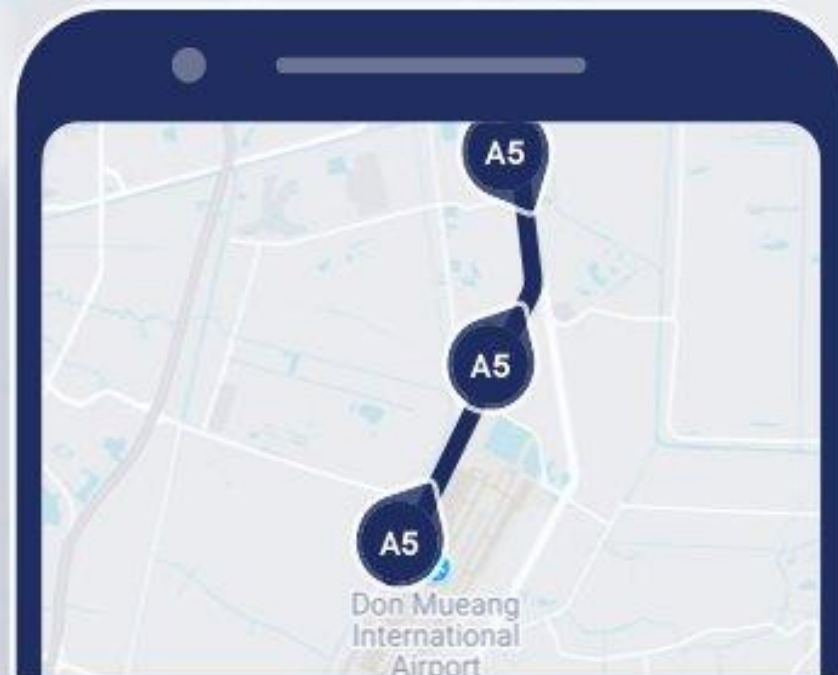
แอปแชร์ค่าเดินทาง
ทางเดียวกัน
ไปด้วยกัน...



เว็บบัส

ติดตาม A5
ผ่านแอป ViaBus
ได้แล้ว!

VIABUS



A5

ดอนเมือง - รังสิต

GPS

คำถามท้ายบท

1. อธิบายความสำคัญของปริมาณสำรองปิโตรเลียม
2. อธิบายแนวโน้มการใช้น้ำมันเชื้อเพลิงในประเทศไทย
3. ปัจจัยใดบ้างที่มีผลต่อราคาน้ำมันดิบ
4. ปัจจัยใดบ้างที่ใช้ในการกำหนดโครงสร้างราคาน้ำมันเชื้อเพลิง
5. ปัจจัยใดในโครงสร้างราคาน้ำมันเชื้อเพลิงที่มีผลทำให้ราคาน้ำมันมีการเปลี่ยนแปลงมากที่สุด
6. ตลาดซื้อขายน้ำมันแหล่งใหญ่ของโลกได้แก่ที่ใดบ้าง
7. เพราะเหตุใดจึงต้องมีการควบคุมปริมาณการส่งออกน้ำมันเชื้อเพลิง

คำถามท้ายบท

8. ประเทศไทยสามารถกำหนดราคาน้ำมันได้เองหรือไม่
เพราะเหตุใด
9. ประเทศไทยสามารถกลั่นน้ำมันสำเร็จรูปได้เอง แต่
เพราะเหตุใดจึงต้องอิงตลาดสิงคโปร์



Create by www.sis.co.th/qrcode